



Reiseangebot

4-Tägige Radtour entlang des Canal du Midi

Sie fahren entlang des Canal du Midi, besichtigen die Festung von Carcassonne und bewundern die Kathedrale von Narbonne und das Katharendorf Minerve.



Reiseziel	Frankreich
Ort	Canal du Midi
Dauer	4 Tage
Schwierigkeit	Leicht
Gültigkeit	Von 28. Apr bis 2. Okt
Mindestalter	9 Jahre
Referenz	M0401

Reiseart



Reiseroute



Diese Radreise im Süden Frankreichs am Canal du Midi entlang führt Sie von Carcassonne bis nach Narbonne im kühlen Schatten der Platanen.

Das Schaukeln der Hausboote und das sanfte Plätschern des Gewässers des Canal du Midi begleiten Sie auf Ihrer Radtour. Der Canal du Midi führt auch durch eine geschichtlich sehr reiche Region. Eine erstaunliche Reise durch das Land der Katharen mit der beeindruckenden Carcassonne Festung, aber auch die Kathedrale von Narbonne.

1. TAG

Ausflug rund um Carcassonne

Fahrrad
24km

Sie fahren zuerst rund um die unumgänglichen mittelalterlichen Festung von Carcassonne und dann erreichen Sie den See von La Cavayère, wo Sie ein erfrischendes Bad oder einen entspannenden Moment am Strand genießen können. Auf dem Weg zurück, genießen Sie die herrliche Aussicht auf die mittelalterliche Festung oben den lokalen Weinbergen!

2. TAG

Carcassonne - Homps

Fahrrad
40km

Sie verlassen nun den Trubel der Stadt und genießen die Ruhe des Kanals. Schlendern Sie unter den Platanen und Zypressen durch die Weinberge. Es ist ein Tag im Freien, das nur durch die Belebtheit der kleinen durchquerten Dörfern unterbrochen wird. Bewundern Sie die Meisterwerke des Canal du Midi wie das Aquädukt von Orbiel, welches zwischen 1666 und 1680 gebaut worden ist.

3. TAG

Ausflug nach Minerve

Fahrrad
36km

Höhenunterschied
±320m

Sie können entweder den nahe gelegenen See erkundigen oder ins Hinterland fahren und die befestigten Dörfer der Katharer besuchen. Sie schlängeln sich durch die Schluchten der Cesse durch eine atemberaubende Landschaft. Diese Strecke ist viel hügeliger als der Kanal, aber ist der Mühe wert.

4. TAG

Homps - Narbonne

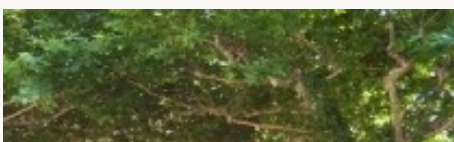
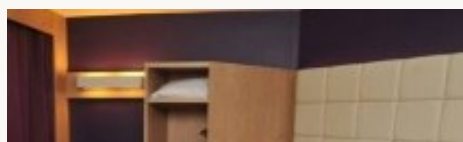
Fahrrad
35km

Sie setzen ihre Fahrradreise entlang des Canal du Midi fort. Genießen Sie in aller Ruhe den kühlen Schatten der Platanen und Pinien und das Plätschern des Wassers gegen den Rumpf der Hausboote.

Unterkunft

Kategorie A

Übernachtung in familiar geführten Hotels auf ** Niveau. Diese stellen den nötigen Komfort nach einem Tag an der frischen Luft bereit und empfangen Sie herzlich. Das Frühstück ist miteinbegriffen.





* Unterkunftbeispiel der Kategorie entsprechend

Kategorie B

Übernachtung in Hotels auf *** Niveau oder Pensionen, die aufgrund ihres hohen Qualitätsstandards und ihres herzlichen Empfangs ausgesucht worden sind. Das Frühstück ist miteinbegriffen.



* Unterkunftbeispiel der Kategorie entsprechend

Praktische Informationen

Wie komme ich zum Anfangsort?:

Mit dem Flugzeug: Linienflüge nach Toulouse oder Ryanair-Flüge nach Carcassonne. Busverbindung alle 30 Minuten in die Innenstadt von Carcassonne. Die Fahrkarte (ca. 5 €/Person) ist eine Stunde lang gültig für alle öffentlichen Verkehrsmittel.

Mit der Bahn: TGV (Expresszüge) vom Bahnhof Paris-Gare de Lyon aus mit Umsteigen in Lyon/Narbonne/Montpellier Saint-Roch in einem Regionalzug nach Carcassonne. Die Fahrt dauert ca. 6 Stunden. Um Ihre Reise zu planen: www.raileurope.com.

Parkplatz

Wenn Sie mit dem Auto kommen, können Sie Ihr Auto auf einem bewachten Parkplatz in der Innenstadt parken, welches in der Nähe Ihrer Unterkunft ist. Der Tagespreis beträgt 7€. Bitte buchen Sie Ihren Platz während der Ihrer Reisebuchung.

Sie können auch kostenlos auf die nicht bewachten öffentlichen Parkplätze auf jeder Seite der Brücke Pont Vieux parken.

Die genauen Details werden in den Reiseunterlagen angegeben sein.

Wie komme ich zurück zum Anfangsort:

Sie können mit dem Regionalzug zurück zu Ihrem Ausgangspunkt fahren. Für diese Züge brauchen Sie keine Reservierung und Sie können Ihre Fahrräder kostenlos mitnehmen. Sie müssen Ihr Ticket vor Ort kaufen (Vollpreis 15.20 € / Erwachsener). Der genaue Zeitplan wird sich in Ihren Reiseunterlagen befinden.

Wenn Sie den Gepäcktransport bestellt haben, werden Sie ihr Gepäck spätestens um 17 Uhr abholen können.

Treffzeit:

Ihr erster Reisetag ist ein Tag zum anreisen, also ohne Radfahren. Sie kommen beliebig an. Bitte beachten Sie, dass die Zimmer je nach Unterkunft Ihnen erst gegen 16 Uhr zur Verfügung stehen. Bitte informieren Sie Ihre Unterkunft falls sie spät anreisen.

Preisbeschreibung

Preise gültig zwischen dem 28 April und dem 30 September

Vom 31 März bis zum 27 April und vom October 1 bis zm 4 November wird ein Gepäcktransferzusatz berechnet.

Kategorie A

399 €/Pers

Doppelzimmerbasis

3 Nächte in ** Hotels
3 Frühstücke
Leihrad für 3 Tage mit Ausstattung (Gepäcktasche, Schloss, Reparaturset)
Transport des Gepäcks von Etappe zu Etappe
Eine ausführliche Routenbeschreibung mit anschaulichen Karten auf Englisch
Eine Touristenbroschüre auf Englisch
Lieferung und Rückführung des geliehen Fahrrads
Zusendung der Reisedokumente nach Frankreich
Kurtaxen
7T/7 Hotline

Saisonaufschlag (*)	40 €/Pers
Halbpension	75 €
Einzelzimmer Zuschlag	48 €/Nacht
Zusatznacht in Narbonne	55 €/Pers
Zusatznacht in Carcassonne	50 €/Pers

Kategorie B

559 €/Pers

Doppelzimmerbasis

3 Nächte in *** Hotels oder Pensionen
3 Frühstücke
Leihrad für 3 Tage mit Ausstattung (Helm, Gepäcktasche, etc.)
Transport des Gepäcks von Etappe zu Etappe
Eine ausführliche Routenbeschreibung mit anschaulichen Karten und Touristeninformationen auf Englisch
Rückführung des geliehen Fahrrads
Zusendung der Reisedokumente nach Frankreich
Kurtaxen
7T/7 Hotline

Saisonaufschlag (*)	50 €/Pers
Halbpension	99 €
Einzelzimmer Zuschlag	52 €/Nacht
Zusatznacht in Narbonne	70 €/Pers
Zusatznacht in Carcassonne	60 €/Pers

Optionen

Ermäßigung falls Sie ihr eigenes Fahrrad nehmen	-100 €/Pers
Aufpreis für den Verleih eines Elektrofahrrads	35 €/Pers
Nebensaison Gepäcktransport (bis 28 April ab 1 Oktober)	35 €/Pers
Eintrittsticket zur Cité von Carcassonne	8,5 €/Erwachsene

(*) Saison :

von 30.06 bis 01.09.2018

Kinderrabatt (im gleichen Zimmer wie 2 Vollzahlenden)

0-4 Jahre : -70%
5-11 Jahre : -50%
12-17 Jahre : -30%

Nicht im Preise inbegriffen:

Anreise zum Startort bzw. Abreise vom Endpunkt
Getränke
Mittagessen und Abendessen, die nicht inklusive sind
Besichtigungen

Versicherungen (optional)

Für mehr Informationen und Buchung : www.levelovoyageur.com
+33 (0)1 80 91 98 18 oder bonjour@levelovoyageur.com