



Reiseangebot

Canal du Midi Radtour von Toulouse nach Sète

Diese Radtour folgt dem Verlauf des Canal du Midi von Toulouse nach Sète, mit einige Umwege um die wunderbare Perlen der Umgebung zu entdecken



Reiseziel	Frankreich
Ort	Canal du Midi
Dauer	8 Tage
Schwierigkeit	Aktiv
Gültigkeit	vom 31. März bis 1. November
Mindestalter	ab 14
Referenz	M0702

Reiseart



Reiseroute



Diese Radtour führt Sie von Toulouse zum Mittelmeer entlang des Canal du Midi. Sie folgen dem Treidelpfad oder fahren auf kleinen Landstrassen im

Hinterland um schöne Abteien, Weinberge oder kleine Seen zu entdecken.

Sie beginnen Ihren Radurlaub in Toulouse, wo Sie schon das besondere Flair Südfrankreich genießen können mit seiner Küche und die sanften Pasteltöne der Häuser.

Sie fahren dann durch das Lauragais, eine große fruchtbare Ebene mit Kirchen übersät und fahren dann weiter nach Castelnaudary, die Heimatstadt des Cassoulet, ein lokales Delikatessen. Sie fahren dann am niedlichen Hafen Bram vorbei bis nach Carcassonne und seine berühmte mittelalterliche Festung, bevor sie die vielen kleine Winzerdörfer des Minervois durchqueren.

Nach Beziers ist das Mittelmeer nur noch wenige Kilometer entfernt. Sie erreichen erste Adge und die Lagune von Thau. Sie fahren die letzte Strecke am Meer entlang und kommen in Sète und seinen Hafen an.

1. Tag

Toulouse

Sie starten Ihren Radurlaub in Toulouse, wo der Canal du Midi beginnt. Die Architektur der Stadt zeichnet sich durch seine rosa und orange getönten Gebäude aus, die der Stadt den Spitznamen der "Rosa Stadt" verliehen hat. Schlendern Sie über den berühmten Platz "Place du Capitole" und bewundern Sie die vielen architektonischen Meisterwerke wie die Basilika von Saint-Sernin mit ihrem römischem Stil, die Jakobskirche oder das Renaissance Assézat-Bürgerhaus. Toulouse ist auch eine dynamische und gastronomische Stadt, wo Sie viele Südfranzösische kulinarische Spezialitäten kosten Können.

2. Tag

Toulouse - Gardouch

Fahrrad
43km

Sie verlassen Toulouse indem Sie dem Radweg entlang des Canal du Midi folgen und genießen den sanften plätschern Klang des Wassers. Sie erreichen die ersten Dörfer des Lauragais, eine reiche Ebene übersät mit kleinen Dörfer mit ihren typischen flachen Glockentürmen wie im Dorf Montesquieu-Lauragais. Diese reiche landwirtschaftliche Ebene von Hügeln umgeben dankt ihrem Reichtum seit Jahrhunderten dem Kanal.

3. Tag

Gardouch - Bram

Fahrrad
40 ou 50km

Sie verlassen den Kanal um auf einer schönen am Hang liegende Straße den herrlichen Blick auf dem Kanal und der Umgebung zu genießen. Sie erreichen das Katharer Dorf Avignonet-Lauragais, bevor sie Port-Lauragais durchqueren, wo der Wendepunkt zwischen der Atlantik und dem Mittelmeer liegt. Sie fahren dann in Richtung Castelnaudary, wo Sie herzlich mit einem leckeren Cassoulet (lokales Delikatessen) am schönen Hafen begrüßt werden. Ihre radtour führt Sie dann durch as Hinetrland vorbei an die charmanten Abtei von Saint-Papoul bis nach Bram zurück.

4. Tag

Bram - Carcassonne

Fahrrad
27km

Sie folgen heute dem Treidelpfad entlang des Canal du Midi bis nach Carcassonne. Dort schlendern Sie durch die neue Stadt und gelangen am Ufer des Flusses Aude, von wo aus Sie die beeindruckenden Mauern der mittelalterlichen Stadt zum Himmelragen sehen. Verpassen Sie nicht die Besichtigung dieser Festung, die sehr gut restauriert wurde.

5. Tag

Carcassonne - Le Somail

Fahrrad
65km

Kurz nach Carcassonne folgen Sie dem Kanal in Minervois Gegend. In La Redorte, sollten Sie unbedingt den Abfluter Argen-Double beobachten, das von Vauban gebaut wurde um das überschüssige Wasser bei Hochwasser abzulassen oder um den Kanal zu entleeren. Sie durchqueren mehrere charmante Winzerdörfer, jeder mit seinem kleinen Hafen. Homps bietet eine gute Möglichkeit, einen ein wenig lebendigeren Zwischenstopp zu machen bevor Sie zu ihrer heutigen Etape gelangen.

6. Tag

Le Somail - Béziers

Fahrrad
55km

Zuerst folgen sie dem Canal du Midi und dem Canal de la Robine, dann fahren sie auf kleine schöne Landstraßen durch die Gegend Ouveillan. Sie folgen wieder einem kleinen Kanal, der sie zum lebhaften Hafen Capstang führt wo sie die Stiftskirche von Saint-Etienne und ihren 45 Meter hohen Glockenturm bewundern. Sie folgen weiter dem Kanal, fahren durch den Malpas Tunnel und erreichen den Wasserfall mit den 9 Schleusen in Fonsérannes. Ihre Tagestour endet mit einem schönen Blick auf Béziers, wo Sie übernachten.

7. Tag

Béziers - Sète

Fahrrad
55km

Sie folgen heute dem Radweg und dann dem Pfad entlang des Canal du Midi. Sie erreichen mühelos Agde. Auf ihrem Wege entdecken Sie die Estagnol Sümpfe, den ruhigen Hafen von Cassagières und die vielen bemerkenswerte Bauwerke wie das Schloss von Libron oder die Brücke von Saint-Joseph. Nach Agde, folgen Sie dem Fluss Hérault, die in die Lagune von Bagnas fließt. Sie radeln dann den letzten Teil des Kanals ab und enden am Onglous Leuchtturm. Hier werden sie definitiv das Gefühl haben angekommen zu sein, denn hier fließt der Kanal ins Meerwasser des Thausee. Aber weiter geht es am Meer entlang bis nach Sète.

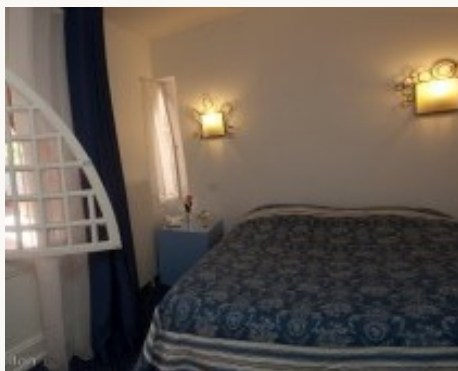
8. Tag

Sète

Genießen Sie die Lebhaftigkeit des Hafens von Sète, welcher von Louis XIV gebaut wurde um dem Kanal ein Tor zum Meer zu geben. Die charmanten hügeligen Straßen der Stadt am Meer haben zahlreiche Künstler inspiriert. Sie verlassen sie Stadt nach dem Frühstück oder können ganz nach Wunsch Ihren Aufenthalt verlängern.

Unterkunft

Kategorie A



* Unterkunftbeispiel der Kategorie entsprechend

Kategorie B





* Unterkunftsbeispiel der Kategorie entsprechend

Kategorie C



* Unterkunftsbeispiel der Kategorie entsprechend

Praktische Informationen

Hauptmerkmal:

Streckentour

Schwierigkeit: aktiv. Die Radtour führt über Treidelwege entlang des Kanals oder kleine Landstrassen in das Hinterland. Die Etappen sind zwischen 30 und 49 km lang, das heißt 3 oder 5 Stunden Fahrrad pro Tag in einem langsamen Tempo (10 km / h). Der Treidelweg ist holprig auf einigen Abschnitten, weil es nicht asphaltiert ist.

Wie komme ich zum Anfangsort?:

Mit dem Flugzeug: Flug nach Paris oder Tours viele Fluggesellschaften fliegen nach Toulouse. Ein regelmäßiger Shuttle fährt alle 20 Minuten in die Innenstadt (Preis 8 € / Pers). Je nach Verkehr dauert die Fahrt in die Innenstadt 20 bis 45 Minuten.

Mit der Bahn: wegen der Geographie, sind Züge nach Toulouse sind keine TGV. Deshalb die Zugfahrt nach Toulouse recht lang: 5h30 von Paris, 4h von Marseille, 4h30 von Lyon und 2 Stunden von Bordeaux aus. Um Ihre Reise zu planen, www.raileurope.com. Um Ihre Reise zu planen: www.raileurope.com.

Parkplatz

Wenn Sie nach Toulouse fahren, müssen Sie wissen, dass gesicherte Parkplätze im Stadtzentrum von Toulouse sehr teuer sind. Der Wochenpreis in allen sicheren Parkplätzen im Stadtzentrum beträgt 118€. Eine weitere Möglichkeit ist, Ihr Auto am Flughafen auf dem Parkplatz des Radisson Blu Hotel zu lassen. Der Preis für die Woche beträgt 50€. Sie können den Platz auf der Website buchen oder auf der MobyPark App. Sie können dann den Bus bis in die Innenstadt nehmen (siehe oben). Die genaue Lage und Adresse des Parkplatzes werden in den Reiseunterlagen angegeben sein.

Wie komme ich zurück zum Anfangsort:

Sie können mit dem Zug zurück zu Ihrem Ausgangspunkt fahren. Direkte Züge (Dauer ca. 2 Stunden) müssen im Voraus gebucht werden. Sie müssen einen Aufschlag von 10 € / Fahrrad bei der Reservierung (35 € / Pers ohne Fahrräder) zahlen. Sie können auch Regionalzüge (TER) mit einer Verbindung in Narbonne nehmen. Diese Züge nehmen die Fahrräder ohne Aufpreis. Sie können Ihr Ticket vor Ort (Vollpreis € 34.40 / Erwachsener) kaufen.

Der genaue Zeitplan wird sich in Ihren Reiseunterlagen befinden.

Treffzeit:

Ihr erster Reisetag ist ein Tag zum anreisen, also ohne Radfahren. Sie kommen beliebig an. Bitte beachten Sie, dass die Zimmer je nach Unterkunft Ihnen erst gegen 16 Uhr zur Verfügung stehen. Bitte informieren Sie Ihre Unterkunft falls sie spät anreisen.

Preisbeschreibung

Preise gültig zwischen dem 26 April und dem 29 September

Vom 30 März bis zum 25 April und vom 30 September bis zum 3 November wird ein Gepäcktransferzusatz berechnet.

Kategorie A

799 €/Pers

Doppelzimmerbasis

7 Nächte in ** Hotels und Pensionen

7 Frühstücke

Leihrad für 6 Tage mit Ausstattung (Gepäcktasche, Schloss, Reparaturset)

Transport des Gepäcks von Etappe zu Etappe

Eine ausführliche Routenbeschreibung mit anschaulichen Karten und Touristeninformationen auf Englisch

Lieferung und Rückführung des geliehen Fahrrads

Zusendung der Reisedokumente nach Frankreich

Kurtaxen

7T/7 Hotline

Saisonaufschlag (*)

40 €/Pers

Halbpension

28€/Nacht

Einzelzimmer Zuschlag

37 €/Nacht

Zusatznacht in Toulouse

60 €/Pers

Zusatznacht in Sète

50 €/Pers

Kategorie B

995 €/Pers

Doppelzimmerbasis

7 Nächte in *** Hotels oder Pensionen

7 Frühstücke

Leihrad für 6 Tage mit Ausstattung (Helm, Gepäcktasche, etc.)

Transport des Gepäcks von Etappe zu Etappe

Eine ausführliche Routenbeschreibung mit anschaulichen Karten und Touristeninformationen auf Englisch

Eine Touristenbroschüre auf Englisch

Rückführung des geliehen Fahrrads

Zusendung der Reisedokumente nach Frankreich

Kurtaxen

7T/7 Hotline

Saisonaufschlag (*)

50€/Pers

Halbpension

29 €/Nacht

Einzelzimmer Zuschlag

52 €/Nacht

Zusatznacht in Toulouse

80 €/Pers

Zusatznacht in Sète

85 €/Pers

Kategorie B

1345 €/Pers

Doppelzimmerbasis

7 Nächte in *** or **** Hotels oder Pensionen

7 Frühstücke

Leihrad für 6 Tage mit Ausstattung (Helm, Gepäcktasche, etc.)

Transport des Gepäcks von Etappe zu Etappe

Eine ausführliche Routenbeschreibung mit anschaulichen Karten und Touristeninformationen auf Englisch

Eine Touristenbroschüre auf Englisch

Rückführung des geliehen Fahrrads

Zusendung der Reisedokumente nach Frankreich

Kurtaxen

7T/7 Hotline

Saisonaufschlag (*)

70 €/Pers

Halbpension	36 €/Nacht
Einzelzimmer Zuschlag	84 €/Nacht
Zusatznacht in Toulouse	110 €/Pers
Zusatznacht in Sète	100 €/Pers

Optionen

Ermäßigung falls Sie ihr eigenes Fahrrad nehmen	-120 €/Pers
Aufpreis für den Verleih eines Elektrofahrrads	55€/Pers
Eintrittsticket zur Cité von Carcassonne	8,5 €/Erwachsene
ebensaison Gepäcktransport (vom 30 März bis zum 25. April und vom 30 September bis zum 3. November)	130 €/Pers

(*) **Saison :**

von 01.07 bis 15.09.2019

Kinderrabatt (im Zimmer von 2 Vollzahlenden)

0-4 Jahre : -70%

5-11 Jahre : -50%

12-17 Jahre : -30%

Nicht im Preise inbegriffen:

Anreise zum Startort bzw. Abreise vom Endpunkt

Getränke

Mittagessen und Abendessen, die nicht inklusive sind

Besichtigungen

Versicherungen (optional)

Für mehr Informationen und Buchung : www.levelovoyageur.com
+33 (0)1 80 91 98 18 oder bonjour@levelovoyageur.com