



Proposition de séjour

Week-end à vélo autour de Saint-Malo

Découvrez Saint-Malo et ses alentours le temps d'un week-end à vélo. De la côte d'Emeraude à Cancale, partez pédaler à la découverte de la cité Corsaire et l'arrière-pays malouin.

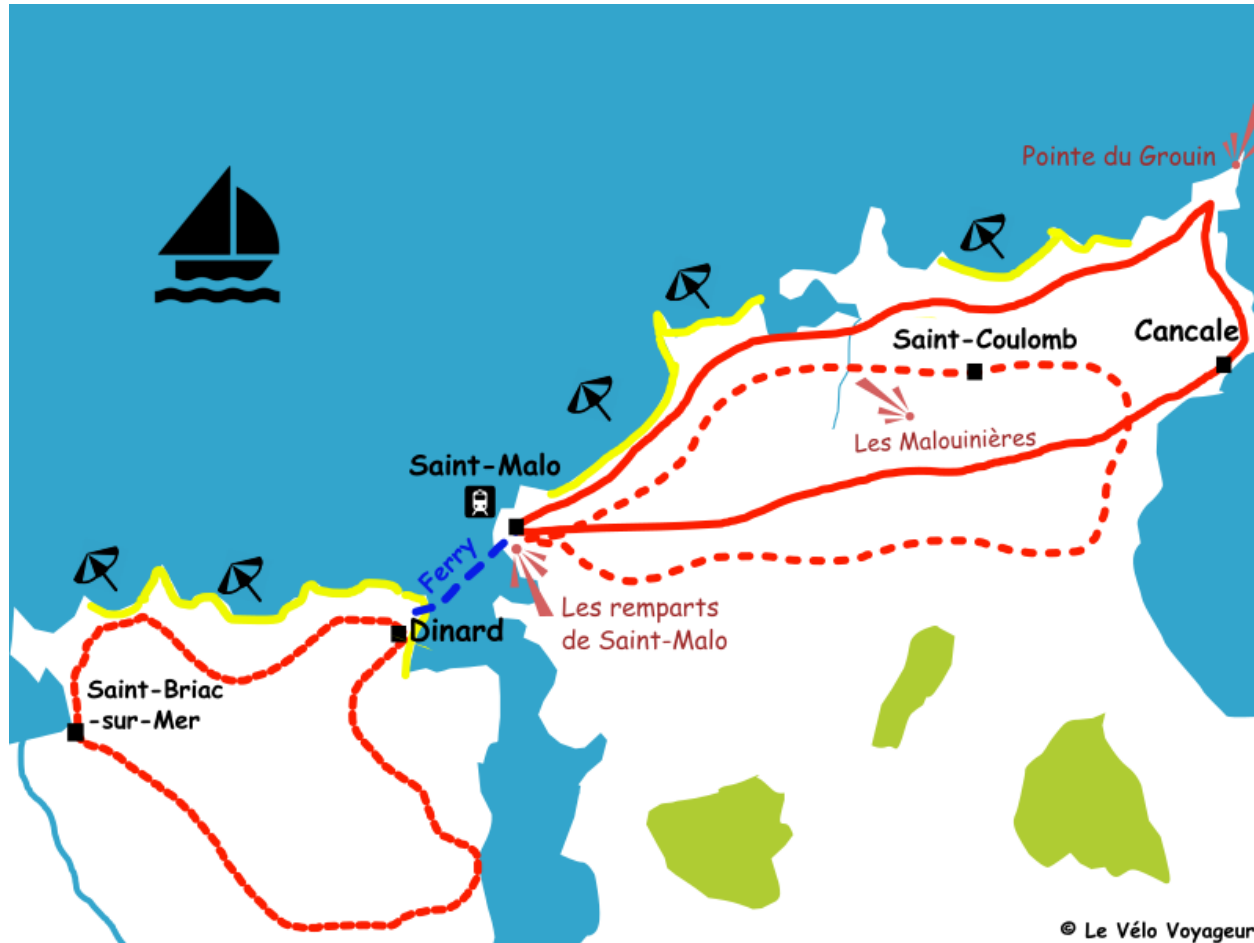


Destination	France
Lieu	Bretagne Nord
Durée	3 jour(s)
Niveau	Assez facile
Validité	Avril à Novembre
Âge minimum	12 ans
Référence	B0302

Type de séjour
circuit marguerite



Itinéraire



Un long week-end pour profiter pleinement de Saint-Malo et de l'arrière-pays malouin. Trois jours pour apprécier la Bretagne à vélo, les remparts de

Saint-Malo, les fameuses malouinières ou encore Dinard. Partez en randonnée à vélo faire le tour de la pointe du Grouin, respirer l'air marin. Pédalez à travers les campagnes verdoyantes de Cancale et profitez de son port de plaisance depuis lequel vous pouvez déguster ses fameuses huîtres.

Ce week-end à vélo vous promet une échappée bretonne revigorante !

Jour 1

Boucle de la côte d'Emeraude

Vélo
40km

Cap sur la mythique côte émeraude ! Vous vous élancez depuis Dinard pour rejoindre Saint-Lunaire et Saint-Briac-sur-Mer, qui vous éblouiront par leurs larges plages de sable fin et une couleur de l'eau paradisiaque, propices à une pause bien méritée.

L'itinéraire vous emmène ensuite dans l'arrière pays de Dinard par de petites routes de campagne jusqu'à rejoindre la Rance et Dinard votre point de départ. Vous prenez le ferry avec votre vélo jusqu'à Saint-Malo.

Jour 2

Boucle de Cancale

Vélo
42km

Vous partez à travers la campagne verdoyante sur de petites routes de campagne jusqu'à la côte Emeraude d'où vous aurez une vue imprenable du port de Cancale. Avec un peu de chance, vous apercevrez peut-être même la baie du Mont-Saint-Michel.

Descendez sur le port de Cancale et dégustez ses fameuses huîtres. Vous retournez ensuite à Saint-Malo en longeant la côte et en vous arrêtant dans les petites criques entre la Pointe du Grouin et la cité corsaire.

Jour 3

Boucle des malouines

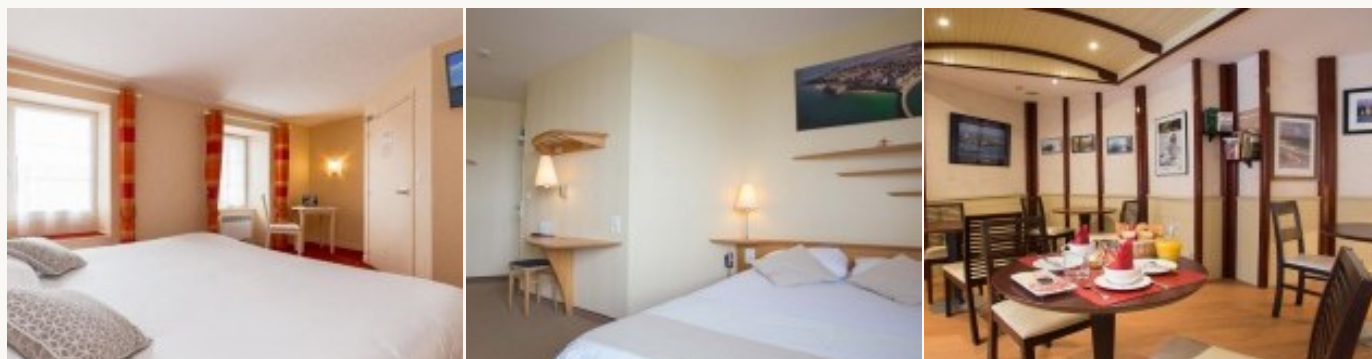
Vélo
26km

Découvrez les malouinières au départ de Saint-Malo. A travers les champs de choux, sillonnez les petites routes paisibles et admirez au fil de l'itinéraire les demeures des amateurs malouins. Souvent cachées derrière les boiseries sculptées des jardins à la française, ces grandes maisons sont typiques de la cité Corsaire. Sur votre chemin, au niveau du quartier Rothéneuf de Saint-Malo, vous pouvez visiter le Musée Jacques Cartier. Ce manoir du XVIème siècle retrace l'histoire de l'explorateur natif de la ville. Vous revenez dans la cité en alternant entre piste cyclables, routes secondaires et rejoignez les remparts par le bord de mer.

Hébergement

Catégorie A

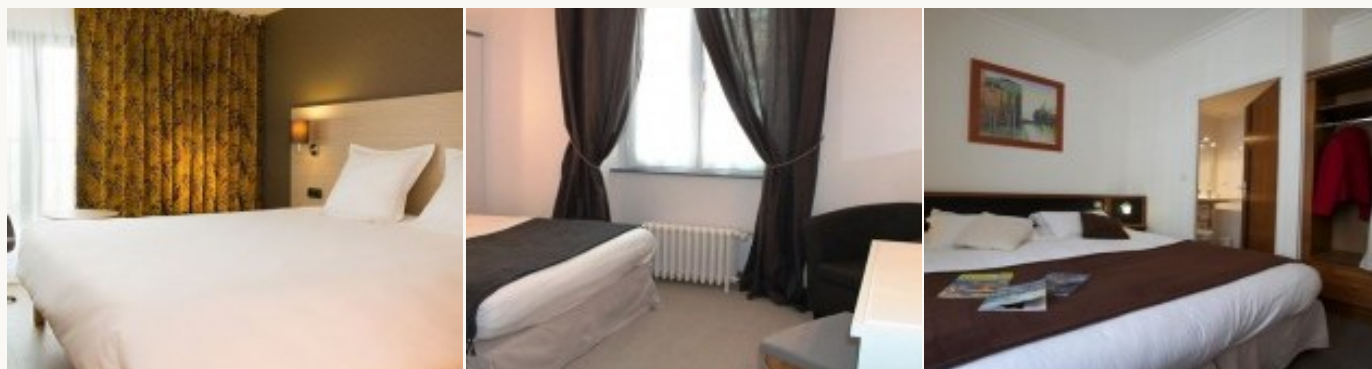
Vous êtes logés dans des hôtels ** sélectionnés pour leur qualité. Le petit-déjeuner est compris.



* Exemple type d'hébergement correspondant à la catégorie proposée. Ces photographies ne sont présentes qu'à titre indicatif et illustratif.

Catégorie B

Vous êtes logés dans des hôtels *** sélectionnés pour leur qualité. Le petit-déjeuner est compris.



* Exemple type d'hébergement correspondant à la catégorie proposée. Ces photographies ne sont présentes qu'à titre indicatif et illustratif.

Catégorie C

Vous êtes logés dans des hôtels de type ***/**** sélectionnés pour leur cachet et leur qualité. Le petit-déjeuner est compris.



* Exemple type d'hébergement correspondant à la catégorie proposée. Ces photographies ne sont présentes qu'à titre indicatif et illustratif.

Informations pratiques

Se rendre au point de départ:

En avion: vol pour Rennes puis train jusqu'à Saint-Malo

En train: TGV depuis la gare de Paris Montparnasse. Le temps de trajet est estimé à 2h20. Pour planifier votre voyage, <https://www.oui.sncf/>

Parking:

Si vous venez en voiture, vous pouvez garer votre véhicule dans un parking sécurisé situé dans le centre-ville de Saint-Malo. Le tarif est d'environ 25€/semaine. Tous les détails vous seront indiqués dans vos documents de voyage.

Horaire de rendez-vous:

Vous récupérez vos vélos dans la matinée entre 9h30 et 12h30 selon une heure de rendez-vous que nous fixerons ensemble lors de votre réservation. Afin de profiter au maximum de votre journée, nous vous recommandons de prévoir une arrivée vers 10h pour parcourir l'itinéraire en toute tranquillité.

Les points de récupération des vélos et de dépôt des bagages seront indiqués dans vos documents de voyage.

Descriptif des tarifs du séjour

Categorie A

Base chambre 2 personnes

250 €/pers

2 nuits en hôtels **

2 petits-déjeuners

la location pour 3 jours d'un vélo VTC tout équipé (sacoche, anti-vol, kit réparation)

la traversée en bateau entre Dinard et Saint-Malo avec vélo

l'accès à l'application mobile comportant le carnet de route, les informations touristiques et logistiques

l'assistance téléphonique 7j/7

Haute saison(*)

30 €/pers

Supplément chambre individuelle (**)

67,5 €/nuit

Nuit supplémentaire à Saint-Malo

75 €/pers

Categorie B

Base chambre 2 personnes

279 €/pers

2 nuits en hôtels ***

2 petits-déjeuners

la location pour 3 jours d'un vélo VTC tout équipé (sacoche, anti-vol, kit réparation)

la traversée en bateau entre Dinard et Saint-Malo avec vélo

l'accès à l'application mobile comportant le carnet de route, les informations touristiques et logistiques

l'assistance téléphonique 7j/7

Haute saison (*)

20 €/pers

Supplément chambre individuelle

55 €/nuit

Nuit supplémentaire à Saint-Malo basse saison

78 €/pers

Nuit supplémentaire à Saint-Malo haute saison

85 €/pers

Categorie C

Base chambre 2 personnes

379 €/pers

2 nuits en hôtels ***/****

2 petits-déjeuners

la location pour 3 jours d'un vélo VTC tout équipé (sacoche, anti-vol, kit réparation)

la traversée en bateau entre Dinard et Saint-Malo avec vélo

l'accès à l'application mobile comportant le carnet de route,

les informations touristiques et logistiques

l'assistance téléphonique 7j/7

haute saison (*)

20 €/pers

Supplément chambre individuelle

115 €/pers

Nuit supplémentaire à Saint-Malo basse saison

100 €/pers

Nuit supplémentaire à Saint-Malo haute saison (**)

135 €/pers

Options

Supplément vélo électrique (3 jours)

55 €/pers

Réduction si vous amenez vos propres vélos

-80 €/pers

(*) Haute saison :

du 29.04 au 22.05.2024

du 29.06 au 01.10.2024

(**) Haute saison Saint-Malo

01/07/2024 au 31/08/2024

Réduction enfant (dans la même chambre que 2 personnes au tarif plein)

0-4 ans : -70%

5-11 ans : -50%

12-17 ans : -30%

Le prix ne comprend pas :

le transport A/R jusqu'au lieu du circuit

les boissons
les déjeuners et dîners qui ne sont pas inclus
les visites de sites qui ne sont pas incluses
les assurances (en option)
les taxes de séjours

Pour plus d'informations ou réserver : www.levelovoyageur.com
+33 (0)1 80 91 98 18 ou bonjour@levelovoyageur.com