



Proposition de séjour

A vélo de Bordeaux à Agen entre vignobles et canal de Garonne

Séjour à vélo de 4 jours entre Bordeaux et Agen à travers les vignobles bordelais puis le long du Canal de Garonne



Destination	France
Lieu	Canal de Garonne
Durée	4 jour(s)
Niveau	Facile
Validité	Du 30 mars au 30 oct 2019
Âge minimum	A partir de 14 ans
Référence	CG0401

Type de séjour
circuit itinérant



Itinéraire



Ce séjour à vélo de 4 jours au départ de Bordeaux vous fait traverser les vignobles du bordelais puis longer le Canal de la Garonne jusqu'à Agen. Vous sortez de Bordeaux en toute sécurité sur un itinéraire cyclable le long de la Garonne puis pédalez sur une voie verte au milieu des vignes. Les charmantes bastides vous accueillent le long du parcours comme Créon ou Sauveterre-de-Guyenne. Après la piste cyclable, vous roulez sur des routes de campagne pour rejoindre la Garonne à La Réole, une jolie cité médiévale sur les bords du fleuve. Vous longez ensuite le Canal latéral à la Garonne à vélo sous l'ombre des platanes. Une halte au Mas d'Agenais, un village typique de Garonne fier de son impressionnante collégiale, puis votre dernière étape vous mène à Agen où vous entrez majestueusement par le pont canal.

Jour 1

Bordeaux - Frontenac

Vélo
46km

Vous sortez de Bordeaux le long de la Garonne sur une très belle piste cyclable. Peu à peu la nature gagne du terrain sur la ville. A partir de Latresne, vous quittez le fleuve pour rouler sur une ancienne voie de chemin de fer. Les anciennes gares reconverties s'égrènent au fil du parcours et vous invitent à y faire halte. Ne manquez pas de faire quelques détours, notamment pour voir la bastide de Créon et l'ancienne abbaye de La Sauve.

Jour 2

Frontenac - La Réole

Vélo
30km

Vous continuez sur la voie verte jusqu'à la bastide de Sauveterre-de-Guyenne où nous vous conseillons de faire halte pour admirer l'intérieur de l'église. Après Sauveterre, l'itinéraire traverse les vignobles et devient plus vallonné. Vous parcourez quelques kilomètres à travers collines avant d'atteindre le bourg médiéval de La Réole sur les rives de la Garonne.

Jour 3

La Réole - Le Mas d'Agenais

Vélo
34km

Aujourd'hui, vous roulez ensuite avec aisance le long des digues et rejoignez rapidement le canal latéral à la Garonne qui sera votre fil conducteur jusqu'à la fin du voyage. Une piste cyclable suit majestueusement le canal. Vous pouvez faire un crochet à travers la plaine jusqu'au village de Couthures-sur-Garonne, où vous apprendrez tout sur la vie du fleuve avant d'atteindre le charmant village de Mas d'Agenais et sa remarquable collégiale.

Jour 4

Le Mas d'Agenais – Agen

Vélo
49km

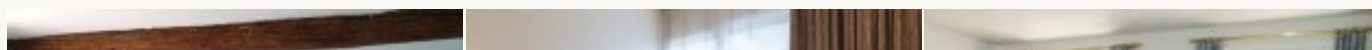
Vous poursuivez paisiblement le long du canal. Vous passez quelques écluses et rencontrez de petits ports de plaisance à chaque village. Ne manquez pas d'aller admirer la bastide de Damazan aux façades colorées ou celle de Sérignac-sur-Garonne avec son clocher en ardoise. A la fin de l'étape, la piste cyclable débouche sur un superbe pont canal qui passe au-dessus de la Garonne aux portes d'Agen. Vous êtes alors à deux coups de pédales du centre-ville où vous sentirez la douceur de vivre du Sud-Ouest.

Hébergement



Catégorie A

Vous séjournerez dans des hôtels ** et chambres d'hôtes sélectionnés pour leur accueil chaleureux. Ils offrent le confort nécessaire après une journée à l'air libre. Le petit-déjeuner est compris.

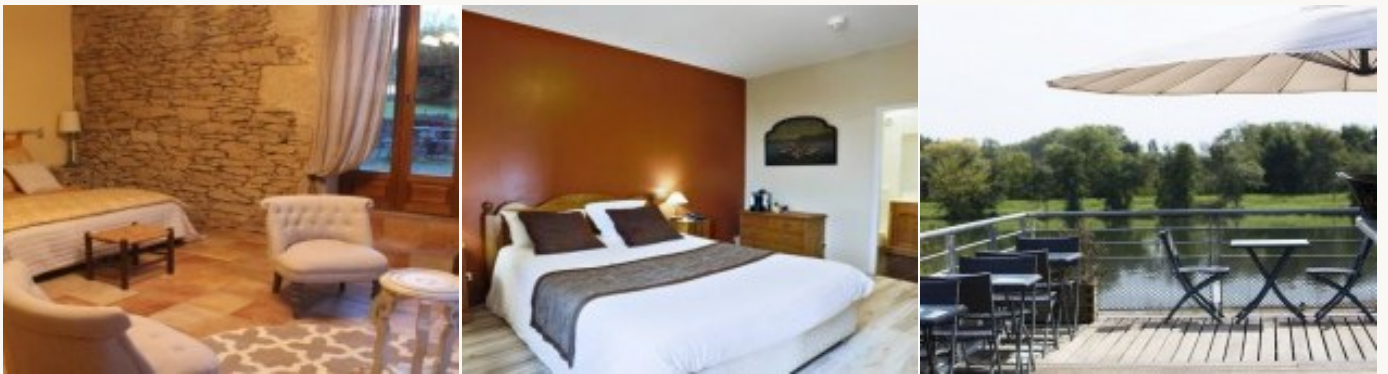




* Exemple type d'hébergement correspondant à la catégorie proposée. Ces photographies ne sont présentes qu'à titre indicatif et illustratif.

Catégorie B

Vous êtes hébergés dans des hôtels ** et *** et des chambres d'hôtes de charme sélectionnés pour la qualité de leur accueil. Le petit-déjeuner est compris.



* Exemple type d'hébergement correspondant à la catégorie proposée. Ces photographies ne sont présentes qu'à titre indicatif et illustratif.

Informations pratiques

Se rendre au point de départ:

En avion: vol pour Bordeaux-Mérignac. Une navette bus vous mène jusqu'au centre-ville en 30 min environ selon les conditions de circulation.

En train: se rendre à la gare de Bordeaux Saint-Jean. Pour planifier votre voyage, www.trainline.fr

Parking:

Si vous venez en voiture, vous pouvez garer votre véhicule dans un parking sécurisé situé près de la gare de Bordeaux Saint-Jean. A titre indicatif, le forfait pour 7 jours de stationnement est de 50 € dans la limite des places disponibles.

Les informations détaillées seront indiquées dans vos documents de voyage.

Revenir au point de départ:

Vous empruntez le train régional si vous souhaitez revenir à votre point de départ. Les trains sont sans réservation et acceptent les vélos gratuitement. Le billet est à prendre sur place (tarif indicatif 23.50 €/adulte). Vous trouverez les horaires de la journée dans vos documents de voyage.

Horaire de rendez-vous:

Vous récupérez vos vélos dans la matinée entre 9h30 et 12h30. Afin de profiter au maximum de votre journée, nous vous recommandons de prévoir une arrivée vers 10h pour parcourir l'itinéraire en toute tranquillité et profiter des visites.

Si vous avez pris l'option transfert des bagages, vous devez impérativement déposer vos bagages avant 9h00 dans notre point de dépôt.

Descriptif des tarifs du séjour

Tarifs valables entre 1er juin et le 20 septembre

Du 28 mars au 31 Mai et du 20 septembre au 1er Novembre, un supplément s'applique pour les transferts de bagages.

Catégorie A

Base chambre 2 personnes

319 €/pers

3 nuits en chambres d'hôtes
3 petits-déjeuners
la location pour 4 jours d'un vélo VTC équipé
un carnet de route avec les cartes et les descriptifs des parcours
le rapatriement du vélo de location
les taxes de séjour
l'envoi des documents de voyage en France
l'assistance téléphonique 7/7

Demi-pension

28 €/diner

Supplément chambre individuelle

26 €/nuit

Nuit supplémentaire à Bordeaux

55 €/pers

Nuit supplémentaire à Agen

45 €/pers

Catégorie B

Base chambre 2 personnes

339 €/pers

3 nuits en chambres d'hôtes
3 petits-déjeuners
la location pour 4 jours d'un vélo VTC équipé
un carnet de route avec les cartes et les descriptifs des parcours
le rapatriement du vélo de location
les taxes de séjour
l'envoi des documents de voyage en France
l'assistance téléphonique 7/7

Demi-pension

28 €/diner

Supplément chambre individuelle

30 €/nuit

Nuit supplémentaire à Bordeaux

70 €/pers

Nuit supplémentaire à Agen

85 €/pers

Options

Transport des bagages (du 1 juin au 20 sept)

85 €/pers

Transport des bagages (du 28 mar au 1er juin et du 20 sept au 1er Novembre)

195 €/pers

Minimum 2 pers

Réduction si vous amenez vos propres vélos

-90 €/pers

Supplément vélo à assistance électrique

55 €/pers

Réduction enfant (dans la même chambre que 2 personnes payant plein tarif):

0-4 ans: -70%

5-11 ans: -50%

12-17 ans: -30%

Le prix ne comprend pas :

le transport A/R jusqu'au lieu du circuit

les boissons

les déjeuners et diners qui ne sont pas inclus

les visites de sites qui ne sont pas incluses

les assurances (en option)

Pour plus d'informations ou réserver : www.levelovoyageur.com
+33 (0)1 80 91 98 18 ou bonjour@levelovoyageur.com