



## Proposition de séjour

### Les Pouilles à vélo des trulli à la mer

Séjours à vélo en liberté avec GPS d'Alberobello à Lecce, des trullis à la mer, découvrez la douceur de vivre de l'Italie du Sud.

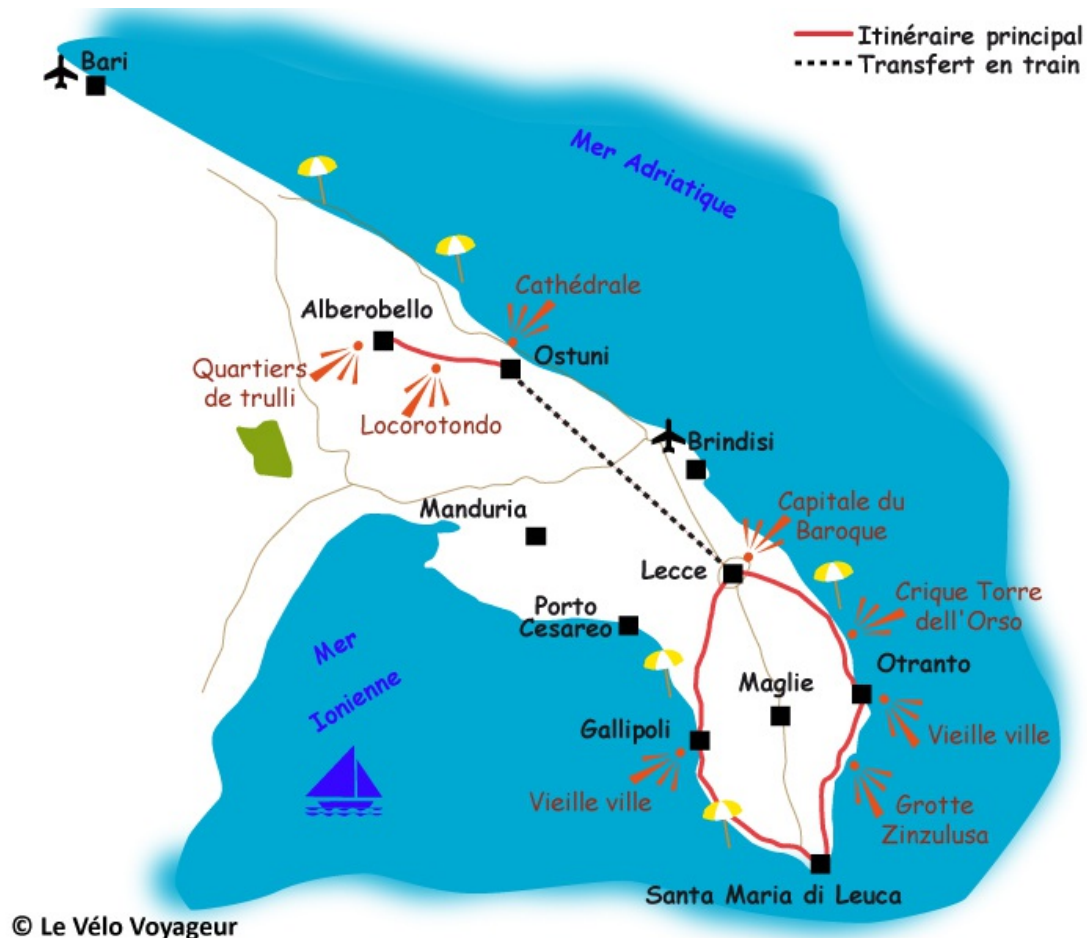


Destination	Europe
Lieu	Pouilles
Durée	8 jour(s)
Niveau	Moyen
Validité	De mi-février à fin novembre
Âge minimum	14 ans
Référence	IP0801

Type de séjour  
circuit itinérant



### Itinéraire



Terre millénaire qui a subi plusieurs influences, occupée successivement par les Grecs, les Romains, les Arabes, puis les Normands, c'est lors d'un

voyage à vélo que les Pouilles se dévoilent dans toute leur authenticité. Votre périple débute dans la région des trulli, où vous pourrez les admirer rutilants à Alberobello puis perdus dans la nature dans la verdoyante vallée d'Itria. De paisibles routes de campagne serpentent à travers les oliviers et les vignes et traversent des villages blancs au charme discret. Vous roulez ensuite à travers la province du Salento depuis Lecce qui vous offrira ses merveilles d'architecture baroque. Vous rejoignez ensuite le littoral ponctué d'anciens ports fortifiés tels Gallipoli ou Otranto, de falaises de calcaire ou de plages de sable fin. Les baignades et découvertes culinaires qui ponctueront vos balades à vélo vous feront apprécier la « Dolce Vita » italienne.

## JOUR 1

### Arrivée à Alberobello

Après votre transfert de l'aéroport, flânez à votre guise dans Alberobello, la capitale des célèbres trulli. Ces habitations aux toits de pierres sèches montées en forme de cône font le charme pittoresque de la ville, classée au patrimoine mondial de l'Unesco. Les Trulli s'échelonnent à flanc de colline et vous offrent de très jolies vues du haut de leurs toits.

## JOUR 2

### Alberobello - Ostuni

Vélo  
37km

Vous roulez à travers la fertile vallée d'Itria, agrémentée de pentes boisées, de vignes et d'immenses oliveraies. Au fil du parcours, vous traversez des villages blancs à l'allure grecque et pouvez déguster les vins blancs typiques de la région, notamment celui de Locorotondo. Vous arrivez à Ostuni, la ville blanche, où vous pourrez admirer la cathédrale et de nombreux palais.

## JOUR 3

### Ostuni - Lecce

Train

Vous reliez Lecce par le train en une petite heure puis vous vous baladez à vélo dans la ville baroque de Lecce, le chef-lieu de la province du Salento. Découvrez la cathédrale, le Duomo di Lecce, et le palais épiscopal qui forment l'un des plus beaux ensembles baroques d'Italie. Admirez ensuite la basilique de Santa Croce, qui vous impressionnera par son foisonnement de décors sculptés tant à l'intérieur qu'à l'extérieur. Nous vous conseillons de revenir sur la très animée piazza S. Oronzo pour déguster une glace en soirée.

## JOUR 4

### Lecce – Gallipoli

Vélo  
60km

Vous roulez sur de paisibles routes de campagnes au milieu des oliviers. Vous traversez la ville de Galatina, ville d'art classée pour la richesse de son architecture baroque. Découvrez son centre historique ceint de remparts et ne manquez pas la basilique Santa Maria d'Alessandra, qui présente de magnifiques fresques de la fin du 14<sup>ème</sup> siècle. Vous poursuivez à travers la campagne jusqu'à Galatone, découvrez l'église de Santuario Crocifisso della Pieta et les restes de son château féodal. Vous poursuivez jusqu'à la côte de la mer Ionienne où vous faites étape à Gallipoli. Ancien port de pêche entouré d'une forteresse, la ville conjugue tradition et modernité, entre son centre historique remarquablement conservé et ses lieux de fêtes animés jusqu'au petit matin.

## JOUR 5

### Gallipoli - Santa Maria di Leuca

Vélo  
52km

Vous continuez votre balade à vélo vers Santa Maria di Leuca à l'extrême pointe du talon de l'Italie. Vous longez la côte et pouvez faire halte sur quelques-unes des plus belles plages du Sud de l'Italie : Lido Marini, Pesculuse, Torre Vado. La ville de Santa Maria di Leuca, dominée par son phare, est un lieu de villégiature apprécié par les Apuliens qui vous charmera par sa douceur de vivre. Suivez le parcours des villas extravagantes et découvrez les petites tours sur la plage, cabines de bains au 19<sup>ème</sup>.

## JOUR 6

## Santa Maria di Leuca - Otranto

Vélo  
62km

Vous poursuivez le long du littoral et profitez des magnifiques vues sur la mer depuis les falaises. Les jours clairs, vous pouvez même apercevoir les côtes de l'Albanie. Vous pouvez ce jour-ci faire halte pour une baignade dans des ruisseaux naturels à Castro Marina, Santa Cesarae Terme ou Porto Badisco. Votre parcours se termine à Otranto, une jolie ville construite autour de son ancien port de commerce.

### JOUR 7

## Otranto - Lecce

Vélo  
55km

Prenez le temps de visiter Otranto en début de journée. Commencez par découvrir son château aragonais avant de vous attarder dans la cathédrale. Celle-ci se distingue par sa magnifique rosace et la superbe mosaïque qui orne son sol. Vous remontez en selle pour rejoindre Lecce tantôt par la côte, tantôt par l'arrière pays où vous serpez sur de petites routes bordées de murets et d'oliviers. Vous traversez de petites bourgades construites autour de leur château avant d'atteindre Lecce.

### JOUR 8

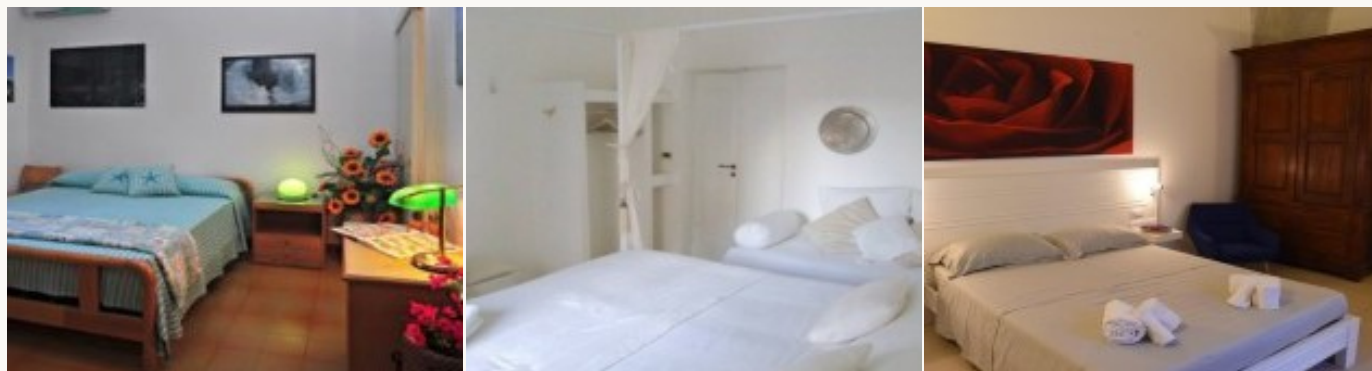
## Départ de Lecce

Transfert à votre aéroport de départ, Brindisi ou Bari.

## Hébergement

### Catégorie A

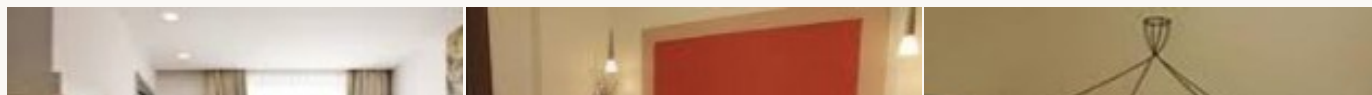
Vous êtes logés dans des chambres d'hôte sélectionnées pour leur qualité et leur authenticité. Les hôtes vous accueillent chaleureusement après une journée passée à l'air libre. Le petit-déjeuner est compris.



*\* Exemple type d'hébergement correspondant à la catégorie proposée. Ces photographies ne sont présentes qu'à titre indicatif et illustratif.*

### Catégorie B

Vous êtes logés dans des hôtels de catégorie \*\*\*/\*\*\*\* sélectionnés pour leur confort et la qualité de leur accueil. Le petit-déjeuner est compris.





\* Exemple type d'hébergement correspondant à la catégorie proposée. Ces photographies ne sont présentes qu'à titre indicatif et illustratif.

## Informations pratiques

### Pour venir à Alberobello:

Prendre un vol ayant pour destination Brindisi ou Bari.

Nous vous informons que le prix du séjour inclut le transfert aller de l'aéroport (Brindisi ou Bari) à Alberobello et le transfert retour de Lecce à l'aéroport de Brindisi uniquement. Nous pouvons assurer le transfert jusqu'à l'aéroport de Bari avec un supplément (distance plus longue).

## Descriptif des tarifs du séjour

### Catégorie A

1229 €/pers

Base chambre 2 personnes

7 nuits en chambres d'hôtes

7 petits-déjeuners

la location pour 6 jours d'un vélo VTC équipé

le transport des bagages

**le transfert aller/retour de votre aéroport à votre hébergement (aéroport de Brindisi)**

le rapatriement du vélo

une application GPS contenant les parcours (un pour 2 personnes)

la documentation de voyage

l'assistance téléphonique 7j/7

Moyenne saison (\*)

190 €/pers

Haute saison (\*)

440 €/pers

Supplément chambre individuelle (\*\*)

53 €/nuit

Supplément chambre individuelle - haute saison

61 €/nuit

Nuit supplémentaire à Alberobello ou à Lecce

68 €/pers

Nuit supplémentaire à Alberobello ou à Lecce - haute saison

105 €/pers

### Catégorie B

1659 €/pers

Base chambre 2 personnes

7 nuits en hôtels \*\*\* ou \*\*\*\*

7 petits-déjeuners

la location pour 6 jours d'un vélo VTC équipé

le transport des bagages

**le transfert aller/retour de votre aéroport à votre hébergement (aéroport de Brindisi)**

le rapatriement du vélo

une application GPS contenant les parcours (un pour 2 personnes)

la documentation de voyage

l'assistance téléphonique 7j/7

Moyenne saison (\*)

340 €/pers

Haute saison (\*)

741 €/pers

Supplément chambre individuelle (\*\*)

71 €/nuit

Supplément chambre individuelle - haute saison

99 €/nuit

Nuit supplémentaire à Alberobello ou à Lecce  
Nuit supplémentaire à Alberobello ou à Lecce - haute saison

150 €/pers  
200 €/pers

---

## Option

---

Vélo à assistance électrique	165 €/pers
Supplément transfert retour Lecce-Bari	84 €/pers

---

(\*) **Moyenne saison :**  
du 01.06 au 14.07 et du 24.08 au 22.09.2024

**Haute saison :**  
du 06.04 au 10.04.2024  
du 15.07 au 23.08.2024 (départ déconseillé en juillet-août)

(\*\*) Ces prix ne sont garantis que pour un séjour d'au minimum 2 participants.

Le prix ne comprend pas :  
le transport A/R jusqu'au lieu du circuit  
le transfert en train entre Ostuni et Lecce (prix indicatif 5,60€/pers)  
les boissons  
les déjeuners et dîners qui ne sont pas inclus  
les visites de sites qui ne sont pas incluses  
les taxes de séjour  
les assurances (en option)

Pour plus d'informations ou réserver : [www.levelovoyageur.com](http://www.levelovoyageur.com)  
+33 (0)1 80 91 98 18 ou [bonjour@levelovoyageur.com](mailto:bonjour@levelovoyageur.com)