



Proposition de séjour

Les Pouilles à vélo des trulli à la mer - version tranquille

Cette randonnée à vélo vous mène d'Alberobello à Lecce sur un itinéraire accessible à tous.



Destination	Europe
Lieu	Pouilles
Durée	10 jour(s)
Niveau	Assez facile
Validité	De mi-février à novembre
Âge minimum	12 ans
Référence	IP1002

Type de séjour
circuit itinérant



Itinéraire



Ce voyage s'adresse à tous ceux qui aspirent à découvrir les Pouilles à vélo à un rythme tranquille. Vous commencez par Alberobello, dont les quartiers de trulli composent des images de carte postale, puis enfourchez vos vélos pour une traversée de la très fertile vallée d'Itria ponctuée de

typiques villages blancs. Vous roulez ensuite dans l'arrière-pays jusqu'à la côte de la mer Ionienne et faites halte à Porto Cesareo renommé pour ses plages de rêve. Vous longez le littoral jusqu'à Gallipoli, élégante et festive, puis traversez le Salento pour atteindre les côtes de la mer Adriatique à Otranto, fière et historique. Vous faites une dernière halte sur la plage de Torre dell'Orso avant d'atteindre Lecce, la capitale du Salento, qui recèle des merveilles d'architecture baroque. Ce séjour offre des vacances originales où se mêlent grand air, art de vivre, culture et bains de mer.

JOUR 1

Arrivée à Alberobello

Après votre transfert de l'aéroport, flânez à votre guise dans Alberobello, la capitale des célèbres trulli. Ces habitations aux toits de pierres sèches montées en forme de cône font le charme pittoresque de la ville, classée au patrimoine mondial de l'Unesco. Les Trulli s'échelonnent à flanc de colline et vous offrent de très jolies vues du haut de leurs toits.

JOUR 2

Alberobello - Ostuni

Vélo
37km

Vous roulez à travers la fertile vallée d'Itria, agrémentée de pentes boisées, de vignes et d'immenses oliveraies. Au fil du parcours, vous traversez des villages blancs à l'allure grecque et pouvez déguster les vins blancs typiques de la région, notamment celui de Locorotondo. Vous arrivez à Ostuni, la ville blanche, où vous pourrez admirer la cathédrale et de nombreux palais.

JOUR 3

Ostuni - Manduria

Vélo
50km

Vous roulez à travers la campagne vers Ceglie Messapica, où vous pouvez faire halte pour déambuler dans les ruelles du centre-ville et visiter le château ducal. Votre itinéraire à vélo vous mène jusqu'au bourg médiéval d'Oria où vous pourrez admirer un bel exemple de château ayant appartenu à Frédéric II. Vous terminez votre parcours à Manduria.

JOUR 4

Manduria - Porte Cesareo

Vélo
35km

L'étape d'aujourd'hui vous mène jusqu'à la côte de la mer Ionienne le long de laquelle s'égrènent de petits villages. Vous pédalez le long de superbes plages, où la couleur de l'eau est bleu cobalt clair. Vous faites halte à Porte Cesareo, ancien village de pêcheur aux origines antiques.

JOUR 5

Porte Cesareo - Gallipoli

Vélo
35km

Vous longez la côte jusqu'à Gallipoli. Ancien port de pêche entouré d'une forteresse, la ville conjugue tradition et modernité, entre son centre historique remarquablement conservé et ses lieux de fêtes animés jusqu'au petit matin.

JOUR 6

Gallipoli - Maglie

Vélo
40km

Vous repartez vers le centre de la Province du Salento en empruntant des petits chemins à travers oliveraies. Vous passez par Corigliano d'Otranto et son joli château. Votre itinéraire vous mène ensuite à Maglie, ville médiévale prospère où vous pourrez admirer le Palais Capece.

JOUR 7

Maglie - Otranto

Vélo
35km

Vous continuez sur de petites routes de campagne en passant par Melpignano, siège du festival de pizzica « la notte della taranta » et retrouvez la mer Adriatique à Otranto.

JOUR 8

Otranto - Torre dell'Orso

Vélo
25km

Prenez le temps de visiter Otranto en début de journée. Commencez par découvrir son château aragonais avant de vous attarder dans la cathédrale. Celle-ci se distingue par sa magnifique rosace et la superbe mosaïque qui orne son sol. Vous remontez en selle pour rejoindre Torre Dell'Orso par la côte. Torre Dell'Orso est connue pour sa très jolie plage.

JOUR 9

Torre dell'Orso - Lecce

Vélo
33km

Vous rejoignez Lecce par l'arrière-pays où vous serpez sur de petites routes bordées de murets et d'oliviers. Vous traversez de petites bourgades construites autour de leur château telles Acaya avant d'atteindre Lecce.

JOUR 10

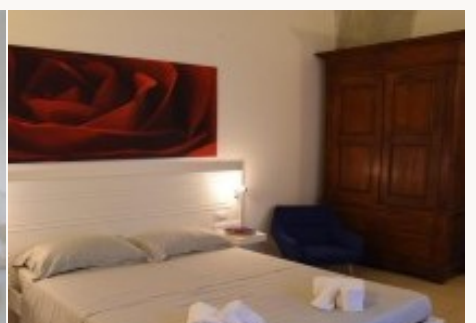
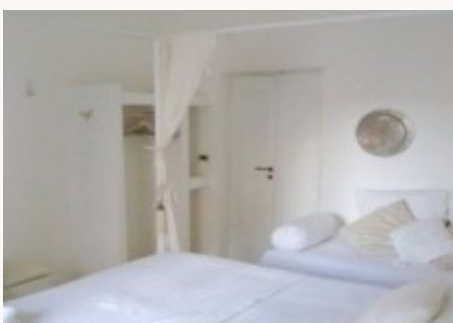
Départ de Lecce

Transfert à votre aéroport de départ, Brindisi ou Bari.

Hébergement

Catégorie A

Vous êtes logés dans des chambres d'hôte sélectionnées pour leur qualité et leur authenticité. Les hôtes vous accueillent chaleureusement après une journée passée à l'air libre. Le petit-déjeuner est compris.





* Exemple type d'hébergement correspondant à la catégorie proposée. Ces photographies ne sont présentes qu'à titre indicatif et illustratif.

Catégorie B

Vous êtes logés dans des hôtels de catégorie ***/**** sélectionnés pour leur confort et la qualité de leur accueil. Le petit-déjeuner est compris.



* Exemple type d'hébergement correspondant à la catégorie proposée. Ces photographies ne sont présentes qu'à titre indicatif et illustratif.

Informations pratiques

Pour venir à Alberobello:

Prendre un vol ayant pour destination Brindisi ou Bari.

Nous vous informons que le prix du séjour inclut le transfert aller de l'aéroport (Brindisi ou Bari) à Alberobello et le transfert retour de Lecce à l'aéroport de Brindisi uniquement. Nous pouvons assurer le transfert jusqu'à l'aéroport de Bari avec un supplément (distance plus longue).

Descriptif des tarifs du séjour

Catégorie A

1539 €/pers

Base chambre 2 personnes

9 nuits en chambres d'hôtes
 9 petits-déjeuners
 la location pour 8 jours d'un vélo VTC équipé
 le transport des bagages
le transfert aller/retour de votre aéroport à votre hébergement (Brindisi)
 le rapatriement du vélo
 une application GPS contenant les parcours (un pour 2 personnes)
 la documentation de voyage
 l'assistance téléphonique 7j/7

Moyenne saison (*)

250 €/pers

Haute saison (*)

560 €/pers

Supplément chambre individuelle (**)

50 €/nuit

Supplément chambre individuelle - haute saison

62 €/nuit

Nuit supplémentaire à Alberobello ou à Lecce

68 €/pers

Nuit supplémentaire à Alberobello ou Lecce - haute saison

105 €/pers

Catégorie B

2089 €/pers

Base chambre 2 personnes

9 nuits en hôtels *** ou ****

9 petits-déjeuners
la location pour 8 jours d'un vélo VTC équipé
le transport des bagages
le transfert aller/retour de votre aéroport à votre hébergement (aéroport de Brindisi)
le rapatriement du vélo
une application GPS contenant les parcours (un pour 2 personnes)
la documentation de voyage
l'assistance téléphonique 7j/7

Moyenne saison (*)	450 €/pers
Haute saison (*)	960 €/pers
Supplément chambre individuelle (**)	68 €/nuit
Supplément chambre individuelle - haute saison	94 €/nuit
Nuit supplémentaire à Alberobello ou Lecce	150 €/pers
Nuit supplémentaire à Alberobello ou Lecce - haute saison	200 €/pers

Options

Vélo à assistance électrique	310 €/pers
Supplément transfert retour Lecce-Bari	84 €/pers

(*) **Moyenne saison** :
du 01.06 au 14.07 et du 24.08 au 22.09.2024

Haute saison :
du 06.04 au 10.04.2024
du 15.07 au 23.08.2024 (**départ déconseillé en juillet-août**)

(**) Ces prix ne sont garantis que pour un séjour d'au minimum 2 participants.

Le prix ne comprend pas :
le transport A/R jusqu'au lieu du circuit
les boissons
les déjeuners et dîners qui ne sont pas inclus
les visites de sites qui ne sont pas incluses
les taxes de séjour
les assurances (en option)

Pour plus d'informations ou réserver : www.levelovoyageur.com
+33 (0)1 80 91 98 18 ou bonjour@levelovoyageur.com