



Proposition de séjour

La Loire à vélo en 3 jours de Tours à Saumur

De Tours à Saumur, longez la Loire à vélo à la découverte des châteaux de Villandry, Azay-le-Rideau, Ussé ou Chinon et découvrez les vignobles de Chinon et Saumur.

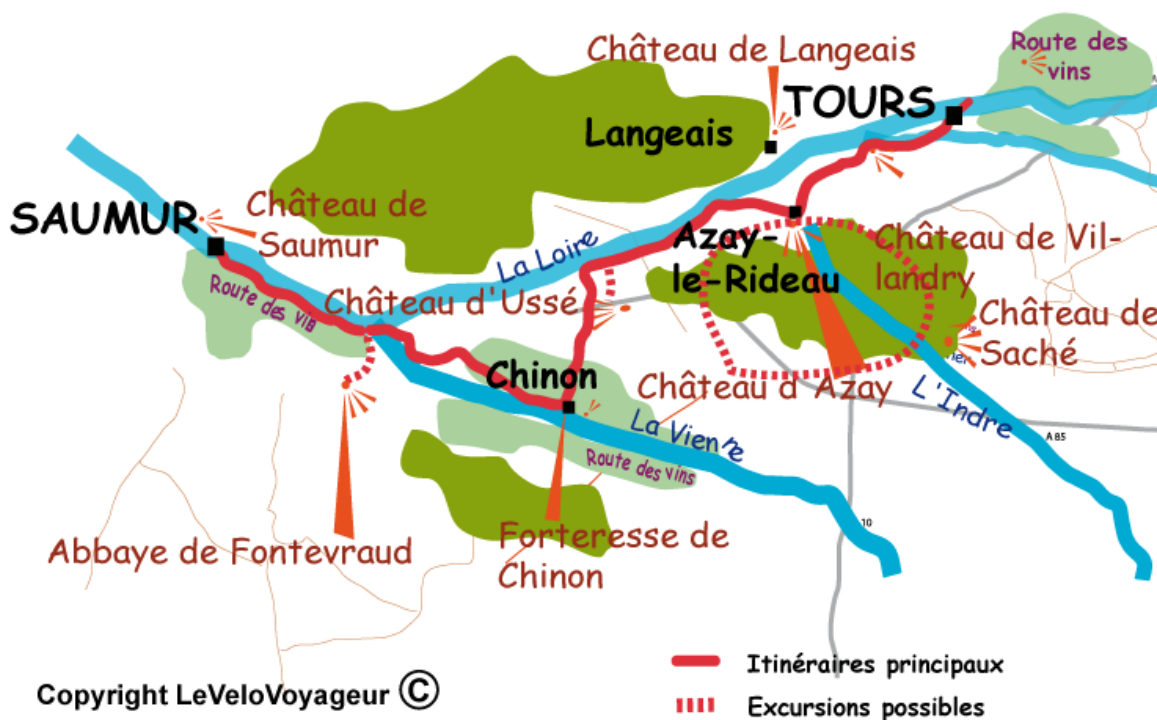


Destination	France
Lieu	Vallée de la Loire
Durée	3 jour(s)
Niveau	Assez facile
Validité	D'avril à octobre
Âge minimum	1 an
Référence	L0302

Type de séjour
circuit itinérant



Itinéraire



Découvrez les beautés du Val de Loire en suivant la Loire à vélo de Tours à Saumur. Entre la vallée de la Loire et le val de Vienne, l'itinéraire passe

par des petits chemins de campagne à la rencontre des châteaux de la Loire aussi prestigieux que Villandry, Azay-le-Rideau ou encore Ussé, le château de la Belle au Bois Dormant. Vous découvrirez les couleurs changeantes du Val de Loire, les toues traditionnelles qui se balancent entre les bancs de sables, mais également les vignobles de Chinon et Saumur. Les maisons troglodytes accompagneront tout le long votre voyage à vélo. Laissez-vous porter par la magie de la Loire à vélo.

Jour 1

Tours - Azay

Vélo
35km

Vous serpeztez sur des pistes cyclables le long de la Loire pour sortir de Tours et rejoindre le château de Villandry et ses jardins. Profitez des bords de Loire avant de remonter à travers forêts vers le superbe château d'Azay-le-Rideau.

Jour 2

Azay - Chinon

Vélo
32km

Vous retrouvez la Loire à vélo et empruntez la digue pour rejoindre le château d'Ussé, qui inspira à Perrault le conte de la Belle au Bois Dormant. Vous entrez dans Chinon en surplombant la ville. Admirez le dédale de petites ruelles médiévales en descendant vers la Vienne.

Jour 3

Chinon - Saumur

Vélo
35/48km

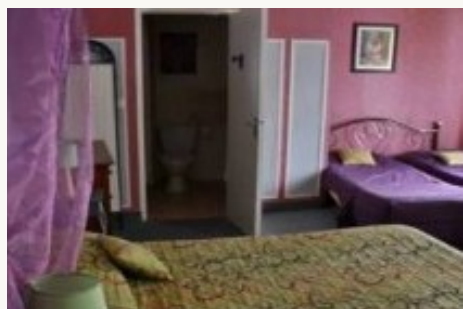
2 parcours au choix

Vous continuez à pédaler le long du Val de Vienne et profitez de la beauté de la Vallée de la Loire côté rivière. Vous arrivez à Candes-Saint-Martin, superbe petit village en tuffeau blanc. Continuez votre chemin vers Montsoreau, un des plus beaux villages de France construit autour du château. Vous avez ici la possibilité de poursuivre sur les coteaux jusqu'à Fontevraud, qui vaut le détour pour sa magnifique abbaye abritant les tombeaux de Richard Cœur-de-Lion et Aliénor d'Aquitaine. Sinon, continuez en direction de Saumur. En chemin arrêtez-vous déguster les vins de Saumur et découvrez les villages troglodytes. Au bout de cet itinéraire enchanteur, vous découvrez la ville de Saumur et son château aux donjons impressionnants.

Hébergement

Catégorie A

Vous êtes logés dans des hôtels de type ** comprenant tout le confort nécessaire après une journée passée à l'air libre. Ces hôtels familiaux vous accueillent chaleureusement. Le petit-déjeuner est compris.





* Exemple type d'hébergement correspondant à la catégorie proposée. Ces photographies ne sont présentes qu'à titre indicatif et illustratif.

Catégorie B

Vous êtes logés dans des hôtels de type ** ou *** ou des chambres d'hôte sélectionnés pour leur cachet et leur qualité. Le petit-déjeuner est compris.



* Exemple type d'hébergement correspondant à la catégorie proposée. Ces photographies ne sont présentes qu'à titre indicatif et illustratif.

Informations pratiques

Se rendre au point de départ:

En avion: vol pour Paris ou Tours.

En train: vous devez vous rendre à la gare Tours Centre. Prendre un train Intercités depuis la gare de Paris-Austerlitz. Le temps de trajet est de 2h00 environ. Ou TGV depuis la gare de Paris Montparnasse (direct ou changement à Saint-Pierre-des-Corps). Le temps de trajet total est compris entre 1h15 et 1h45. Pour planifier votre voyage, www.voyages-sncf.com.

Parking:

Si vous venez en voiture, vous pouvez garer votre véhicule dans un parking sécurisé situé dans le centre-ville de Tours, à proximité de votre hébergement et de la gare SNCF. Le tarif est de 10€/jour et décroît en fonction de la durée de stationnement. La localisation et les coordonnées du parking seront indiquées dans vos documents de voyage.

Revenir au point de départ:

Vous empruntez le train régional si vous souhaitez revenir à votre point de départ. Les trains sont sans réservation et acceptent les vélos gratuitement. Le billet est à prendre sur place (tarif plein 12€/adulte). Il y a plusieurs trains dans la journée. Vous trouverez les horaires dans vos documents de voyage.

Nous pouvons sur demande organiser un transfert en véhicule privé.

Si vous avez pris l'option transfert de bagages, vous pourrez récupérer vos bagages à partir de 17h au point de dépôt.

Horaire de rendez-vous:

Vous récupérez vos vélos dans la matinée entre 9h30 et 12h30. Afin de profiter au maximum de votre journée, nous vous recommandons de prévoir une arrivée vers 10h pour parcourir l'itinéraire en toute tranquillité et profiter des visites.

Si vous avez pris l'option transfert des bagages, vous devez impérativement déposer vos bagages avant 10h dans notre point de dépôt. Les points de récupération des vélos et de dépôt des bagages se situent à proximité immédiate de la gare SNCF et seront indiqués dans vos documents de voyage.

Descriptif des tarifs du séjour

Catégorie A

Base chambre 2 personnes

249 €/pers

2 nuits en hôtels **/**

2 petits-déjeuners

la location pour 3 jours d'un vélo VTC équipé (sacoche, anti-vol, kit réparation)

un carnet de route avec les cartes, un descriptif pas à pas et les points d'intérêt sur le parcours

le rapatriement du vélo de location

les taxes de séjour

l'assistance téléphonique 7j/7

Haute saison (*)

10 €/pers

Demi-pension

31 €/dîner

Supplément chambre individuelle

42 €/nuit

Nuit supplémentaire à Tours

60 €/pers

Nuit supplémentaire à Saumur

60 €/pers

Catégorie B

Base chambre 2 personnes

279 €/pers

2 nuits en hôtel ***ou chambres d'hôtes

2 petits-déjeuners

la location pour 3 jours d'un vélo VTC tout équipé (sacoche, casque, anti-vol)

un carnet de route avec les cartes, un descriptif pas à pas et les points d'intérêt sur le parcours

le rapatriement du vélo de location

les taxes de séjour

l'assistance téléphonique 7j/7

Haute saison (*)

15 €/pers

Demi-pension

32 €/dîner

Supplément chambre individuelle

54 €/nuit

Nuit supplémentaire à Tours

65 €/pers

Nuit supplémentaire à Saumur

104 €/pers

Options

Supplément vélo électrique (3 jours)

51 €/pers

Réduction si vous amenez vos propres vélos

-60 €/pers

Option transport de bagages

56 €/pers

(*) Haute saison :

• du 10.04 au 12.04.2020

• du 27.04 au 02.06.2020

• du 04.07 au 30.08.2020

Réductions enfant (dans la même chambre que 2 personnes au tarif plein):

0-4 ans : -70%

5-11 ans : -50%

12-17 ans : -30%

Le prix ne comprend pas :

le transport A/R jusqu'au lieu du circuit

les boissons

les déjeuners et dîners qui ne sont pas inclus

les visites de sites qui ne sont pas incluses

les assurances (en option)

Pour plus d'informations ou réserver : www.levelovoyageur.com

+33 (0)1 80 91 98 18 ou bonjour@levelovoyageur.com