



Reisaanbod

Fietstocht tussen Ré en Oléron

De fietsreis vertrekt in La Rochelle en brengt u naar het Ile de Ré en Ile d'Oléron.



Bestemming	Frankrijk
Plaats	Charente-Maritime
Duur	9 dagen
Moeilijkheid	Zeer makkelijk
Reisperiode	Van april tot oktober
Minimale Leeftijd	9 jaar
Verwijzing	PC0701

Type van de reis



Reisroute



De zilte zeelucht, de rust van de kust... De eilanden Ré en Oléron waar de vele fietspaden omzoomd zijn met stokrozen en waar je heerlijke oesters kunt eten. De fietsreis vertrekt vanuit La Rochelle en brengt je via Rochefort-sur-Mer en Marennes naar het Ile de Ré en het Ile d'Oléron.

Vanaf het dek van de boot die u terugbrengt naar La Rochelle kunt u de kustlijn vanuit een andere hoek bekijken.

DAG 1

La Rochelle

De prachtige architectuur van de oude versterkte haven van La Rochelle getuigt van de vroegere rijkdom.

De stad biedt veel culturele en toeristische activiteiten aan zoals het aquarium, een echte aanrader! De stad staat bekend om haar gele fietsen die al sinds 1974 (!) vrij ter beschikking staan en is dus zeer geschikt voor een bezoek per fiets.

DAG 2

La Rochelle – Le Bois-Plage

Fietsen
27km

Het eiland Ré ligt op fietsafstand en pal tegenover La Rochelle. Fiets in alle rust over de fietspaden langs de zee tot aan de brug die het vasteland met het Ile de Ré verbindt. De weg vervolgt langs de kust naar La Flotte en vervolgens door de wijngaarden tot Le Bois-Plage waar u slaapt.

DAG 3

Optie 1 : dagtocht naar Loix of Ars-en-Ré

Fietsen
28/38km

U fietst eerst richting Saint-Martin-de-Ré, waar u de citadel van Vauban kunt bewonderen. U vervolgt daarna uw weg langs de kust tot het charmante vissersdorpje Loix voordat u terugkeert naar Le Bois-Plage-en-Ré.

U kunt ook uw rit langer maken naar Ars-en-Ré, dat bij de mooiste dorpjes van Frankrijk behoort.

Optie 2 : helemaal rond het Ile de Ré

Fietsen
60km

deze fietstocht is er eentje voor de moedigsten : het gaat eerst naar Saint-Martin-de-Ré en vervolgens tot het puntje van het eiland, les Portes-de-Ré. Daarna fietst u door het dennenbos naar de emblematische vuurtoren van het eiland, de Phare des Baleines. De terugtocht verloopt via Le Bois-Plage-en-Ré.

DAG 4

Le Bois-Plage – La Rochelle

Fietsen
29km

Deze fietstocht tussen de zoutpannen geeft u de gelegenheid om de geheimen van de "fleur de sel"-oogst te ontdekken. U kunt ook een kijkje nemen op de fijne zandstranden van het eiland Ré alvorens naar La Rochelle terug te keren om te overmachten.

DAG 5

La Rochelle – Rochefort-sur-mer

Fietsen
42km

Volg het fietspad langs de kust en de lange zandstranden, fiets door kleine dorpjes zoals Boucholeurs of Châtelailon-Plage en dwars de moerassen richting Rochefort. Onderweg komt u tientallen ooievaars en reigers tegen.

De "nieuwe stad" Rochefort, die door Lodewijk XIV gebouwd werd om zijn zeemacht uit te bouwen, ademt nog altijd een 17de-eeuwse sfeer uit.

U kunt er de Corderie royale bezoeken, de fabriek waar touw voor de zeevaart vervaardigd werd, en de Hermione, een replica van een driemaster die gebouwd werd met enkel technieken uit de 17de eeuw.

DAG 6

Rochefort-sur-Mer - Saint-Trojan-les-Bains

Fietsen
47km

Een uniek staaltje industriële architectuur en tegenwoordig een beschermd historisch monument : de laatste overzetbrug van Frankrijk, enkel voor voetgangers en fietsers. Deze brengt u van de ene oever van de Charente naar de andere bij het verlaten van Rochefort.

U doorkruist het moeras, een gebied dat vroeger onder water stond. In de 16de eeuw werd Brouage tot versterkte haven omgebouwd door Vauban om de zouthandel te beschermen. De zee trok zich terug, maar Brouage met zijn meer dan 2 kilometer wal, zijn oesterhaven en de vele historische gebouwen waken als een luchtspiegeling over het droge moeras.

Het gebied is een droom voor vogelaars, met reigers, eenden en steltlopers zoals de kuifkievit of de zwarte ruiter.

Uw fietstocht voert u door het estuarium naar het eiland Oléron. Vanaf de brug is het imposante silhouet van het beroemde Fort Boyard zichtbaar op de horizon. Een voortreffelijke schotel met Marennes-oesters rondt uw dag af.

DAG 7

Saint-Trojan-les-Bains

Fietsen
39km

Vandaag kunt u genieten van een dagje op het strand. Het immense en prachtige strand van Gatseau ligt verscholen achter een dennenbos en is enkel te voet, met de fiets of met een toeristentreintje bereikbaar.

Als u zich actief voelt kunt u een fietstochtje maken rond het eiland Oléron, met zijn tijdloze dorpen, de natuur, de haven van La Cotinière en uiteraard de stranden en dennenbossen.

DAG 8

Saint-Trojan-les-Bains - La Rochelle

Fietsen
25km

Overtocht met de boot tussen Boyardville en La Rochelle (Opgelet: slechts 2 overtochten per dag!)

Een korte fietstocht door de moerassen leidt u naar Boyardville waar u de boot kunt nemen naar La Rochelle. Onderweg kunt u halt houden bij het kasteel van Oléron, de citadel van Vauban bezoeken of een wandeling maken door de oesterhaven, waar de hutten overgenomen zijn door lokale kunstenaars en ambachtslieden. De oesteroute tussen het kasteel en Boyardville biedt een prachtig uitzicht op de kust, die beschermd is als het natuureservaat van Moëze-Oléron.

Tijdens de overtocht per boot (45 minuten, niet-reguliere dienstregeling) kunt u de kustlijn van op zee bewonderen. Op heldere dagen heeft u ook een adembenemend uitzicht op het beroemde Fort Boyard.

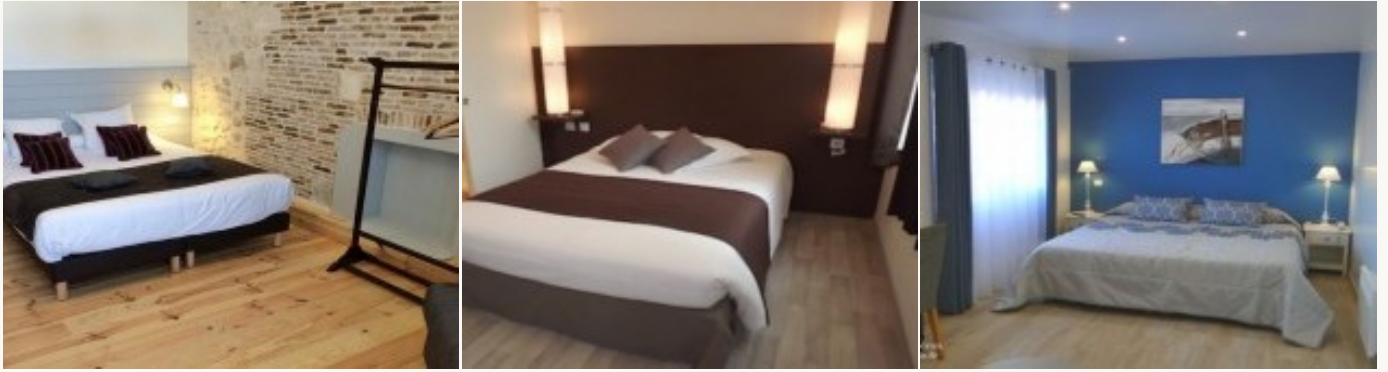
DAG 9

Vertrek uit La Rochelle

Na het ontbijt kunt u nog een rondleiding door de stad volgen voor u terug naar huis trekt of uw reis verderzetten.

Categorie A

U overnacht in **/** type hotels die alle comfort bieden na een dag in de buitenlucht. Deze familie hotels zijn gezinsvriendelijke. Het ontbijt is inbegrepen.



Voorbeeld van het type accommodatie

Categorie B

U logeert in ***type hotels of chambre d'hôte (bed and breakfast) die voor de kwaliteit en het warme onthaal werd geselecteerd. Het ontbijt is inbegrepen.



Voorbeeld van het type accommodatie

Praktische informatie

To get to departure point:

By plane: flight to Paris or Nantes or La Rochelle.

By train: TGV (fast trains) from Paris Montparnasse (direct or with a connection in Poitiers). The duration of the trip is estimated between 3h15 and 3h45. Inter-regional trains from Bordeaux and Nantes. To plan your trip, www.raileurope.com.

Parking

If you drive to La Rochelle, you can park your car in a secured car park located in the city center: parking Vieux Port Sud (Avenue de Colmar, weekly rate: 60€) or parking Verdun (place Verdun, 15€/day).

Meeting time:

The first day is an arrival day without cycling. You arrive whenever you want depending on from where you come. Please note that rooms are usually available in the middle of the afternoon depending on your accommodation. We thank you to advise us if you plan to arrive late.

Prijs omschrijving

Categorie A

1149 €/pers

Op basis van een tweepersoonskamer

8 nachten in ** of *** hotels

8 x ontbijt

7 dagen huur van een fiets met uitrusting (tassen, slot, herstelkit)

bagagetransport

veerboot van eiland Oléron naar La Rochelle met fiets

toegang tot een mobiele applicatie met de routebeschrijving en de praktische en toeristische informatie (in het Engels)

reparatiëren van de huurfiets

telefonische bijstand 7/7d

Tussenseizoen supplement (*)

150 €/pers

Hoogseizoen supplement (*)

200 €/pers

Halfpension (5 diner)

223 €/pers

Eenpersoonskamer supplement (**)

75 €/nacht

Extra nacht in La Rochelle

65 €/pers

Extra nacht in La Rochelle - Hoogseizoen
(van 01/07 tot 31/08)

68 €/pers

Categorie B

1399 €/pers

Op basis van een tweepersoonskamer

8 nachten in *** hotels

8 x ontbijt

7 dagen huur van een fiets met uitrusting (tassen, slot, herstelkit)

bagagetransport

veerboot van eiland Oléron naar La Rochelle met fiets

toegang tot een mobiele applicatie met de routebeschrijving en de praktische en toeristische informatie (in het Engels)

het terugbrengen van de huurfiets

telefonische bijstand 7d/7

Tussenseizoen supplement (*)

150 €/pers

Hoogseizoen supplement (*)

260 €/pers

Halfpension (5 diner)

190 €/pers

Eenpersoonskamer supplement (**)

120 €/nacht

Extra nacht in La Rochelle

93 €/pers

Opties

Extra voor solo reizigers

55 €/pers

Supplement huur van een elektrische fiets (7 dagen)

105 €/pers

Korting als u uw eigen fiets meebrengt

-105 €/pers

(*) Tussenseizoen :

• van 01.05 tot 30.06.23

• van 01.09 tot 30.09.23

Hoogseizoen :

van 01.07 tot 31.08.23

Korting voor kinderen (met twee betalende personen in de kamer):

0-4 jaar: -70%

5-11 jaar: -50%

12-17 jaar: -30%

Niet inbegrepen in de prijs:

heen- en terugreis naar het parcours

drankjes

maaltijden, tenzij ze in het verblijf inbegrepen zijn
toegangsprijzen voor bezienswaardigheden
toeristentaksen
Verzekering (facultatief)

Voor meer informatie en reserveringen : www.levelovoyageur.com
+33 (0)1 80 91 98 18 of bonjour@levelovoyageur.com