



Reiseangebot

Radreise an die Atlantische Küste in der Gegend von La Rochelle

Entdecken Sie die sonnigen Inseln Ile de Ré und Ile d'Orléon mit dem Rad



Reiseziel	Frankreich
Ort	Charente-Maritime
Dauer	9 Tage
Schwierigkeit	Sehr leicht
Gültigkeit	Von April bis Oktober
Mindestalter	9 Jahr
Referenz	PC0701

Reiseart



Reiseroute



Entdecken Sie die sonnigen Inseln Ile de Ré und Ile d'Orléon mit dem Rad. Entdecken sie La Rochelle, eine der attraktivsten Städte Frankreichs, die sowohl Altertum als auch Modernität vertritt. Erkunden Sie die süßen kleinen Dörfchen von Saint Martin de Ré und vergessen Sie nicht die köstlichen Austern von Marennes in Oléron zu probieren.

1. TAG

La Rochelle

Die jahrtausendalte Hafenstadt La Rochelle betört durch ihre wunderschöne Architektur, ihr Kulturangebot und die zahlreichen Freizeitaktivitäten, wie z.B. das Aquarium von La Rochelle.

Seit 1974 sind die heute berühmten gelben Fahrräder in Selbstbedienung. Eine Radtour durch die Stadt ist durch die ausgezeichnete Infrastruktur einfach und entspannt.

2. TAG

La Rochelle – Le Bois-Plage

Fahrrad
27km

Während der Radtour auf der île de Ré fahren Sie entlang von Sanddünen, Weinreben und Wäldern. Geniessen Sie den lauen Fahrtwind und atmen sie die köstliche Meeresluft ein. Sie fahren entlang der Küste durch den Fischerhafen La Flotte-en-Ré und dann durch die Weinberge bis zu Le Bois-Plage-en-Ré.

3. TAG

Ausflugsmöglichkeit : durch die Salzgarten von Loix oder Ars-en-Ré

Fahrrad
28/38km

Sie entdecken die kleine hübsche Zitadelle Saint-Martin-de-Ré und den belebten Fischerhafen. Am Meeresufer entlang und durch die Salzärten folgen Sie der Küste bis Sie das nette Dörfchen von Loix erreichen bevor Sie nach Le Bois-Plage-en-Ré zurückfahren.

Sie können auch Ihre Tour verlängern, indem Sie weiter durch Salzwiesen bis nach Ars-en-Ré fahren, welches zu den schönsten Dörfern Frankreichs zählt.

Ausflugsmöglichkeit : die grosse Tour der île de Ré

Fahrrad
60km

Dieser Tagesausflug für die sportlicheren unter Ihnen führt zunächst nach Saint-Martin-de-Ré und dann bis zum Ende der Insel: Die Portes-en-Ré. Dann fahren Sie durch den Pinienwald bis zum berühmten Leuchtturm der Ile de Ré: den Leuchtturm der Wale. Sie fahren zurück nach Le Bois-Plage.

4. TAG

Le Bois-Plage – La Rochelle

Fahrrad
29km

Sie erkunden die Küste mit ihren feinen Sandstränden und das charmante Dorf Sainte-Marie-de-Ré, bevor Sie die über die Brücke zurück nach La Rochelle fahren.

5. TAG

La Rochelle – Rochefort- sur-mer

Der Radweg führt direkt an der Küste und den langen Sandstränden entlang durch kleine Badedörfer wie das Dorf Les Boucholeurs oder Châtelailon-Plage und weiter durch

SUR-MER

Fahrrad
42km

Naturreserve bis nach Rochefort. Bewundern Sie die Vielfalt der Vogelarten, wie die Störche oder Fischreiher.

Rochefort, diese "Neustadt" von Ludwig XIV gewünscht um seine königliche Werft zu bauen strahlt immer noch eine Atmosphäre des 17. Jahrhunderts aus. Sie können die Corderie Royale, die Seilmanufaktur, in der alle Seile die für die militärischen Segelschiffe hergestellt wurden, besichtigen, aber auch die Werft der Hermione, ein Dreimaster, heute gebaut mit der Technologie des 17. Jahrhunderts.

6. TAG

Rochefort-sur-Mer - Saint-Trojan-les-Bains

Fahrrad
47km

Überqueren Sie den Fluss Charente auf Frankreichs letzten Schwebefähre, die denkmalgeschützt und heute ausschliesslich von Fussgängern und Radfahrern benutzt wird.

Auf Radwege schlendern Sie durch den trockenen Sumpf. Ursprünglich war der Sumpf vom Wasser überflutet, so wurde Brouage im 16. Jahrhundert als befestigter Hafen für den Salzhandel gebaut. Als das Meer zurückzog, blieb Brouage mit seinen mehr als 2 km langen Stadtmauer, seinem Austernhafen mit seinen vielen historischen Gebäuden und überragt heut noch den Sumpf wie eine Fata Morgana. Hier begegnen Sie auch Reiher, Enten und Watvögel wie der Dunkler Wasserläufer, aber auch Weißstörche.

Ihre Radtour führt Sie durch die Sümpfe bis zur Insel Oléron.

Von der Brücke, sehen Sie Fort Boyards herrliche Silhouette am Horizont. Ein herrliches Gericht aus Marennes Austern kann Ihren Tag perfekt abschließen.

7. TAG

Saint-Trojan-les-Bains

Fahrrad
39km

Geniessen Sie ein Tag Pause am Strand. Verpassen Sie nicht den großen und wunderschönen Strand Gatseau, welches hinter einem Pinienwald versteckt ist. Er ist nur per Fuss, Rad oder kleinem Zug zugänglich.

Sie können auch einen Tagesausflug unternehmen um die Insel ile d'Oléron zu erkunden. Entdecken Sie Ihre kleinen süssen Dörfen, Austernhäfen und natürlich die traumhaften Strände und stillen Pinienwälder.

8. TAG

Saint-Trojan-les-Bains - La Rochelle

Fahrrad
25km

Schiffsfahrt zwischen Boyardville
und La Rochelle (Achtung, es gibt
nur 2 Überfahrten pro Tag!)

Eine kurze Radtour bringt Sie nach Boyardville wo Sie an Bord gehen, um per Schiff nach La Rochelle zu gelangen.

Diese kleine Kreuzfahrt, welche Sie entlang vom Fort Boyard führt, ermöglicht Ihnen den Küstenstrich aus einer anderen Perspektive zu bewundern

9. TAG

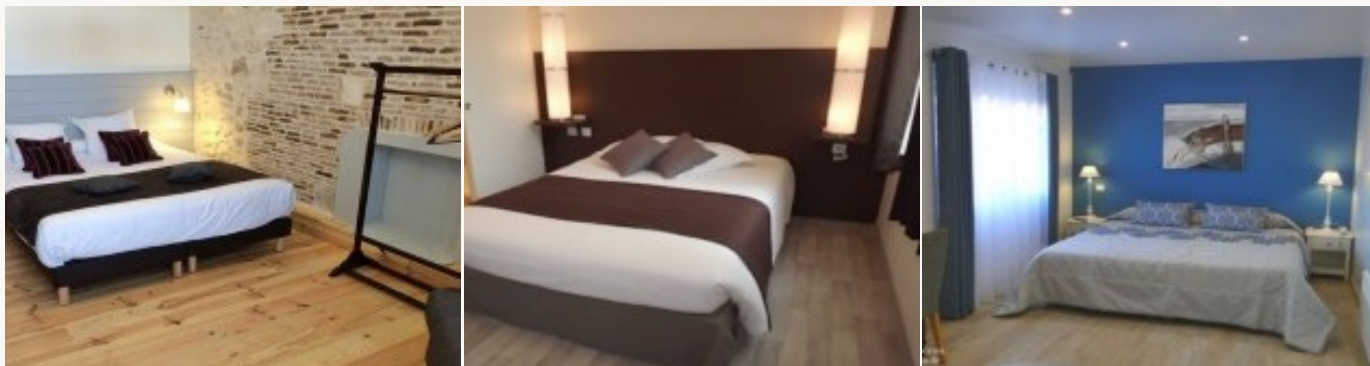
Abfahrt von La Rochelle

Sie können Ihre Reise verlängern oder sich auf die Heimreise begeben.

Unterkunft

Kategorie A

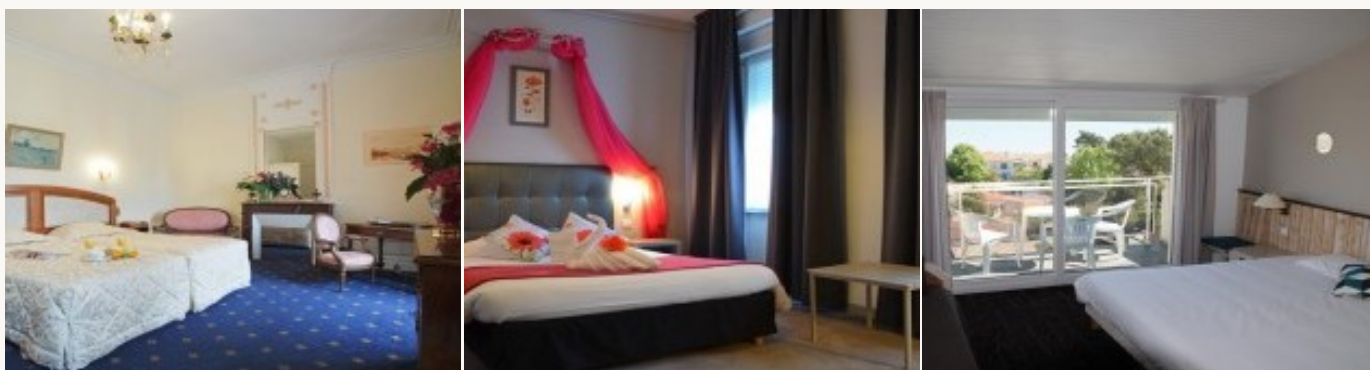
Übernachtung in familiär geführten Hotels auf **/***-Niveau., welche Sie nach einem Tag an der frischen Luft herzlich empfangen. Das Frühstück ist miteinbegriffen.



** Unterkunftbeispiel der Kategorie entsprechend*

Kategorie B

Übernachtung in Hotels auf *** Niveau oder Pensionen, die aufgrund ihres hohen Qualitätsstandards und ihres herzlichen Empfangs ausgesucht worden sind. Das Frühstück ist miteinbegriffen.



** Unterkunftbeispiel der Kategorie entsprechend*

Praktische Informationen

Wie komme ich zum Anfangsort?:

Mit dem Flugzeug: Flug nach Paris oder Nantes oder La Rochelle

Mit der Bahn: TGV (Expresszüge) vom Bahnhof Paris-Montparnasse (direkt or mit Umsteigen in Poitiers). Die Fahrt dauert 3 Stunden und 15 Minuten direkt oder 3 Stunden und 45 Minuten mit Umsteigen. Regionale Züge von Nantes und Bordeaux. Um Ihre Reise zu planen: www.raileurope.com.

Parkplatz

Wenn Sie mit dem Auto kommen, können Sie Ihr Auto auf einem bewachten Parkplatz in der Innenstadt parken.

Treffzeit:

Ihr erster Reisetag ist ein Tag zum anreisen, also ohne Radfahren. Sie kommen beliebig an. Bitte beachten Sie, dass die Zimmer je nach Unterkunft Ihnen erst gegen 16 Uhr zur Verfügung stehen. Bitte informieren Sie Ihre Unterkunft falls sie spät anreisen.

Preisbeschreibung

Kategorie A

1149 €/Pers

Doppelzimmerbasis

8 Nächte in ** oder *** Hotels

8 Frühstücke

Leihrad für 7 Tage mit Ausstattung (Gepäcktasche, Schloss, Reparaturset)

Gepäcktransport

1 Schifffahrt von Ile d'Oléron nach La Rochelle mit Fahrrad

Zugang zu einer mobilen Anwendung mit der Routenbeschreibung und touristischen und logistischen Informationen auf Englisch

Rückführung des geliehen Fahrrads

7T/7 Hotline

Mittelsaison Aufschlag (*)

150 €/Pers

Hochsaison Aufschlag (*)

200 €/Pers

Halbpension (6 Abendessen)

223 €/pers

Einzelzimmerzuschlag (**)

75 €/Nacht

Zusatznacht in La Rochelle

65 €/Pers

Zusatznacht in La Rochelle - Hochsaison

68 €/pers

(vom 01.07. bis 31.08.)

Kategorie B

1399 €/Pers

Doppelzimmerbasis

8 Nächte in *** Hotels

8 Frühstücke

Leihrad für 7 Tage mit Ausstattung (Gepäcktasche, Schloss, Reparaturset)

Gepäcktransport

1 Schifffahrt von Ile d'Oléron nach La Rochelle mit Fahrrad

Zugang zu einer mobilen Anwendung mit der Routenbeschreibung und touristischen und logistischen Informationen auf Englisch

Rückführung des geliehen Fahrrads

7T/7 Hotline

Mittelsaison Aufschlag (*)

150 €/Pers

Hochsaison Aufschlag (*)

260 €/Pers

Halbpension (5 Abendessen)

190 €/pers

Einzelzimmerzuschlag (**)

120 €/Nacht

Zusatznacht in La Rochelle

93 €/Pers

Optionen

Zuschlag für Alleinreisende

55 €/pers

Aufpreis für den Verleih eines Elektrofahrrads (7 Tage)

105 €/Pers

Ermäßigung falls Sie ihr eigenes Fahrrad nehmen

-105 €/Pers

(*) Mittelsaison :

• von 01.05 bis 30.06.2023

• von 01.09 bis 30.09.2023

Hochsaison :

von 01.07 bis 31.08.2023

Kinderrabatt (im gleichen Zimmer wie 2 Vollzahlenden)

0-4 Jahre : -70%
5-11 Jahre : -50%
12-17 Jahre : -30%

Nicht im Preise inbegriffen:

Anreise zum Startort bzw. Abreise vom Endpunkt
Getränke
Mittagessen und Abendessen, die nicht inklusive sind
Besichtigungen
Versicherungen (optional)

Für mehr Informationen und Buchung : www.levelovoyageur.com
+33 (0)1 80 91 98 18 oder bonjour@levelovoyageur.com