



## Proposition de séjour

### \*Séjour d'exception\* La Bourgogne à vélo sur la Route des Grands Crus

Départ possible du jeudi au lundi

Parcourez la Route des Grands Crus de Bourgogne à vélo de Chagny à Dijon, et séjournez dans des hébergements de luxe.

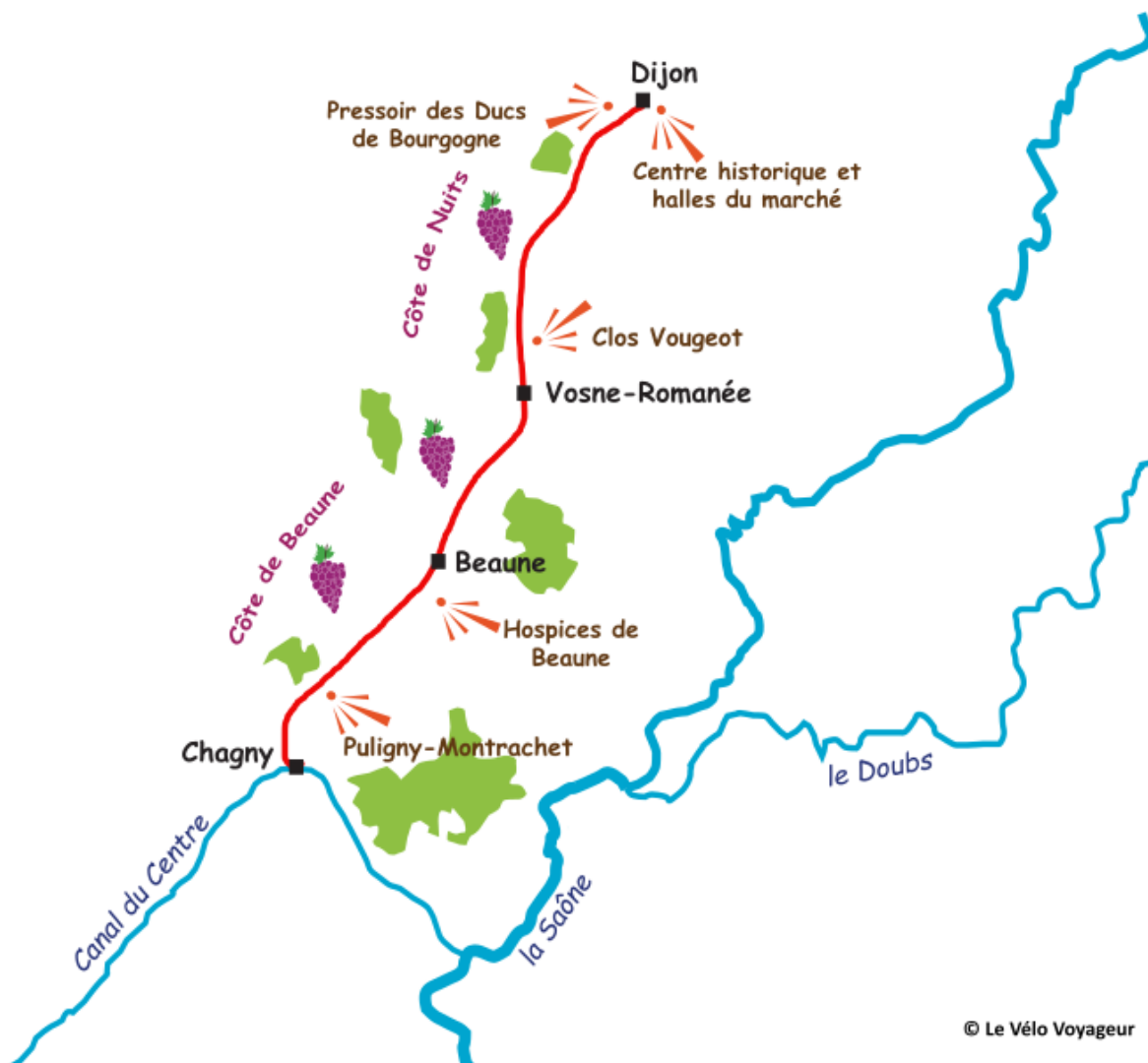


Destination	France
Lieu	Bourgogne
Durée	5 jour(s)
Niveau	Moyen
Validité	D'avril à octobre
Âge minimum	14 ans
Référence	SE-BG0501

Type de séjour  
circuit itinérant



## Itinéraire



© Le Vélo Voyageur

Vous partez à la découverte des célèbres vignobles Bourguignons via la Route des Grands Crus tout en séjournant dans des hébergements de luxe, tous sélectionnés pour la qualité de leurs prestations.  
 Vous pédalez à flanc de coteaux sur la voie des vignes.  
 Vous faites étape dans des hôtels prestigieux dont deux possèdent des restaurants étoilés.

### Jour 1

#### Arrivée à Chagny

Découvrez Chagny, située à une vingtaine de kilomètres de Chalon-sur-Saône, cette petite ville située entre canal et vignobles présente un patrimoine diversifié.

### Jour 2

#### Chagny - Beaune

Vélo  
30km

Voie verte

Roulez tranquillement sur voie de halage du canal du Centre jusqu'à Santenay. Vous passez ensuite définitivement côté vignoble en empruntant la spectaculaire voie des vignes de la côte de Beaune qui serpente sur les coteaux d'appellation mythiques telles que Chassagne-Montrachet, Puligny-Montrachet, Meursault et Pommard jusqu'à Beaune. Un vrai bonheur !

### Jour 3

#### Beaune - Vosne-Romanée

Vélo

Après avoir quitté Beaune, vous retournez rapidement dans les vignes et découvrez la côte de Nuits et ses traditions centenaires. Votre itinéraire vous mène aux portes du château du Clos Vougeot, lieu hautement symbolique fondé par les moines de l'Abbaye

25km

Piste cyclable

de Cîteaux. La visite vous éclairera sur l'architecture du lieu mais aussi sur les rites de la confrérie des Chevaliers du Tastevin. Une boucle vous est proposée sur le parcours pour pédaler jusqu'au Château de Savigny, puis vous poursuivez à flanc de coteaux pour rejoindre le petit village viticole de Vosne-Romanée.

#### Jour 4

### Vosne-Romanée -Dijon

Vélo  
29km

Vous poursuivez votre découverte des vignobles de la côte de Nuits et ses traditions centenaires. Votre itinéraire vous mène aux portes du château du Clos Vougeot, lieu hautement symbolique fondé par les moines de l'Abbaye de Cîteaux. La visite vous éclairera sur l'architecture du lieu mais aussi sur les rites de la confrérie des Chevaliers du Tastevin. Vous poursuivez jusqu'à Dijon, ancienne capitale des puissants Ducs de Bourgogne. Cette ville gourmande et animée vous accueille chaleureusement dans son centre-ville piétonnier remarquablement conservé.

#### Jour 5

### Dijon

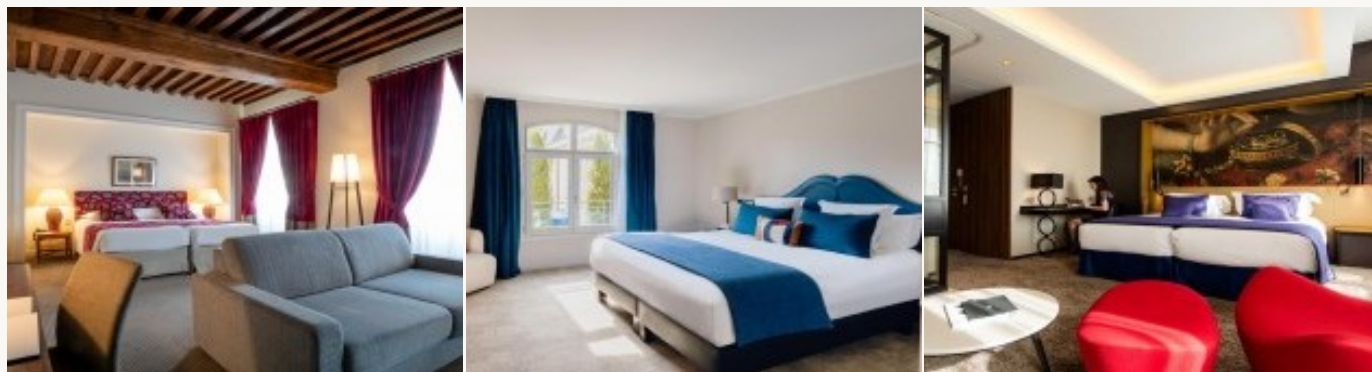
Qualifiée de « ville aux cents clochers » par François 1er, Dijon fut la capitale des puissants Ducs de Bourgogne. La ville a ainsi hérité de joyaux architecturaux comme le Palais des Ducs de Bourgogne, l'Eglise Notre Dame avec sa fameuse chouette sculptée ou les hôtels particuliers du vieux Dijon. La ville est également une étape gastronomique riche en spécialités comme le pain d'épices, la crème de cassis, les nonettes ou encore la fameuse moutarde.

## Hébergement



### Catégorie Exception

Vous êtes logés dans des lieux d'exception de type \*\*\*\*/\*\*\*\*\*. Profitez d'hébergements luxueux avec des services proposés sur les thématiques du bien-être et de la gastronomie.



*\* Exemple type d'hébergement correspondant à la catégorie proposée. Ces photographies ne sont présentes qu'à titre indicatif et illustratif.*

## Informations pratiques

### Se rendre au point de départ:

Accès possible en voiture ou en train. Le temps de trajet en train est estimé à 2h30 depuis Paris. Il est recommandé d'aller jusqu'à Chalon-sur-Saône en train. Puis nous viendrons ensuite vous chercher à la gare de Chalon pour vous conduire jusqu'à votre hébergement.

## Horaire de rendez-vous:

Le premier jour étant une journée sans vélo, vous arrivez à votre guise en fonction de votre trajet. Veuillez noter que les chambres sont habituellement disponibles en milieu d'après-midi suivant votre hébergement. Un accueil personnalisé est prévu à 17h le jour de votre arrivée. Nous vous remercions de prévenir en cas d'arrivée tardive.

## Descriptif des tarifs du séjour

### Catégorie Exception

1 999 €/pers

Base chambre 2 personnes

4 nuits en hôtels \*\*\*\* ou \*\*\*\*\* (2 nuits en hôtels 5\*\*\*\*\* , 2 nuits en hôtel 4\*\*\*\*)

4 petits-déjeuners

accueil personnalisé

transferts aller depuis la gare de Chalon (ou Dijon sur demande) et retour de votre dernier hébergement jusqu'à la gare de Dijon

la location pour 3 jours d'un vélo VTC tout équipé (sacoche, anti-vol, kit réparation)

le transport des bagages d'étape en étape

l'accès à l'application mobile comportant le carnet de route, les informations touristiques et logistiques

le rapatriement du vélo de location

l'assistance téléphonique personnalisée 7j/7

Supplément chambre individuelle

230 €/nuit

Demi-pension

Sur demande

Nuit supplémentaire

Sur demande

Activités (visite cave, dégustation de vins...)

Sur demande

Transfert aéroport

Sur demande

---

### Options

Supplément vélo électrique (3 jours)

130 €/pers

Réduction si vous amenez vos propres vélos

-100 €/pers

---

Si vous souhaitez partir seul(e), veuillez nous contacter pour un devis

### Le prix ne comprend pas :

le transport A/R jusqu'au lieu du circuit

les boissons

les déjeuners et dîners qui ne sont pas inclus

les visites de sites qui ne sont pas incluses

les taxes de séjour

les assurances (en option)

### Réduction enfant (dans la même chambre que 2 personnes au tarif plein)

0-4 ans : -70%

5-11 ans : -50%

12-17 ans : -30%

Pour plus d'informations ou réserver : [www.levelovoyageur.com](http://www.levelovoyageur.com)  
+33 (0)1 80 91 98 18 ou [bonjour@levelovoyageur.com](mailto:bonjour@levelovoyageur.com)