



## Proposition de séjour

### La Vélo Francette de Saumur à Niort

De la perle de l'Anjou aux portes du marais poitevin, lancez-vous à vélo à la découverte d'une partie de la Vélo Francette

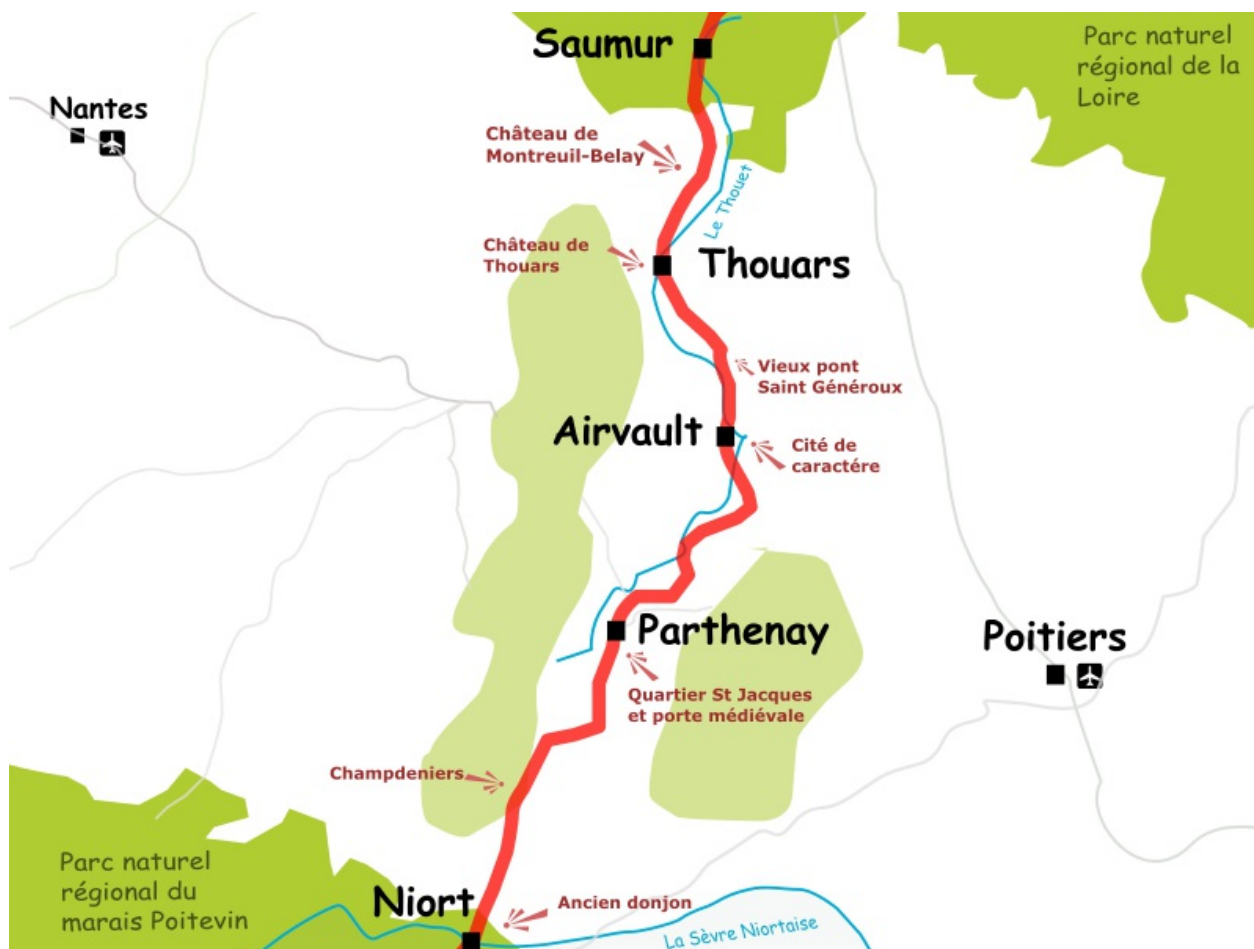


Destination	France
Lieu	Charente-Maritime
Durée	6 jour(s)
Niveau	Moyen
Validité	D'Avril à Octobre
Âge minimum	14 ans
Référence	VF0601

Type de séjour  
circuit itinérant



### Itinéraire



De Saumur à Niort, prenez le temps de découvrir à vélo l'itinéraire de la Vélo Francette et laissez vous guider par l'authenticité et la douceur des

étapes de cet itinéraire.

Vous débutez votre voyage par un aperçu des châteaux de la Loire, Saumur, pour apprécier par la suite le calme, la nature généreuse et le patrimoine culturel qu'offre Montreuil-Bellay et sa citadelle ou encore le majestueux château de Thouars surplombant le Thouet.

Poursuivez votre route balisée, sans perdre de vue le Thouet, jusqu'à la petite cité de caractère, Airvault.

Plongez ensuite dans l'ambiance médiévale de la ville de Parthenay, située sur un des chemins de St Jacques de Compostelle, et profitez-en pour flâner au travers des ruelles pavées de la capitale du jeu, avant de terminer votre parcours au sud du pays de la Gâtine, où se dresse Niort, son ancien donjon et halles.

Au gré des paysages bucoliques, cette partie de la Vélo Francette vous transporte à travers le temps. Un séjour qui rime avec grand air, authenticité et culture!

## Jour 1

### Arrivée à Saumur

Découvrez les charmes de la vieille ville de Saumur et admirez le château qui surplombe la ville. Saumur est la capitale de l'art équestre et un haut-lieu de la gastronomie française, mais également au centre d'une riche région viticole.

## Jour 2

### Saumur - Thouars

Vélo  
47km

Vous quittez Saumur et son château reposant sur sa "roche d'émeraude" et commencez par longer la rivière du Thouet à travers une nature abondante et calme. Une pause s'impose à Montreuil-Bellay et son château à l'architecture majestueuse. L'édifice, qui surplombe le Thouet, vous offre un cadre splendide pour votre déjeuner.

Continuez votre route l'après-midi et profitez de l'ombre fraîche du plan d'eau de la Ballastière et de la flore généreuse qui l'entoure. Après une belle montée, vous terminez votre journée en beauté à Thouars et son château des ducs de La Trémoille.

## Jour 3

### Thouars - Airvault

Vélo  
30km

Ce matin, laissez Thouars et profitez d'une magnifique vue sur le château des Ducs de La Trémoille surplombant le Thouet et longez la rivière tout au long de la journée.

Prévoyez de prendre un petit ravitaillement pour cette journée!

Vous roulez jusqu'à Saint-Généroux où vous pourrez admirer son vieux pont et son église de style préroman. Pédalez encore quelques kilomètres pour rejoindre Airvault. Vous apprécierez cette petite cité de caractère, prenez le temps de découvrir son vieux château des XIe – XIVe siècles, laissez-vous emporter par la magie et la beauté de ce lieu chargé d'histoire. Promenez-vous dans les petites ruelles escarpées.

## Jour 4

### Airvault - Parthenay

Vélo  
38km

Votre journée commence en pédalant jusqu'à Saint-Loup-sur-Thouet, appréciez son splendide château du XVIIe et ses jardins à la française.

Poursuivez votre chemin en suivant toujours le balisage de la Vélo Francette jusqu'au lac du Cébron, havre de paix aux paysages bucoliques.

Votre arrivée à Parthenay par le bas de la ville vous permet de passer l'ancienne porte et les fortifications. Se mêlent ensuite ruelles pavées et maisons à colombages. Imprégnez-vous de l'atmosphère médiévale de la ville qui se transforme chaque été en capitale du jeu.

## Jour 5

### Parthenay - Niort

Cette étape de la Vélo Francette prend la direction de l'ouest pour rejoindre la Vendée. A

Vélo  
55km

l'horizon ce matin se dessine le pays de Gâtine, entre villages authentiques, routes champêtres et nature généreuse, le relief devient plus marqué. Visitez Mazières-en-Gâtine avec son église romane et à mi-parcours autorisez-vous une halte à Champdeniers, village dominant la vallée avec son ancien site des tanneries et son château.

Vous rejoignez les bords de la Sèvre Niortaise à Ternanteuil, puis pédalez jusqu'à la ville de Niort. Porte d'entrée du marais poitevin, vous apprécierez l'ambiance agréable et accueillante de la ville.

Prenez le temps de flâner dans les ruelles de Niort et d'admirer son ancien donjon et ses églises, notamment celle de Saint-André avec son clocher qui embellit la capitale des Deux Sèvres.

## Jour 6

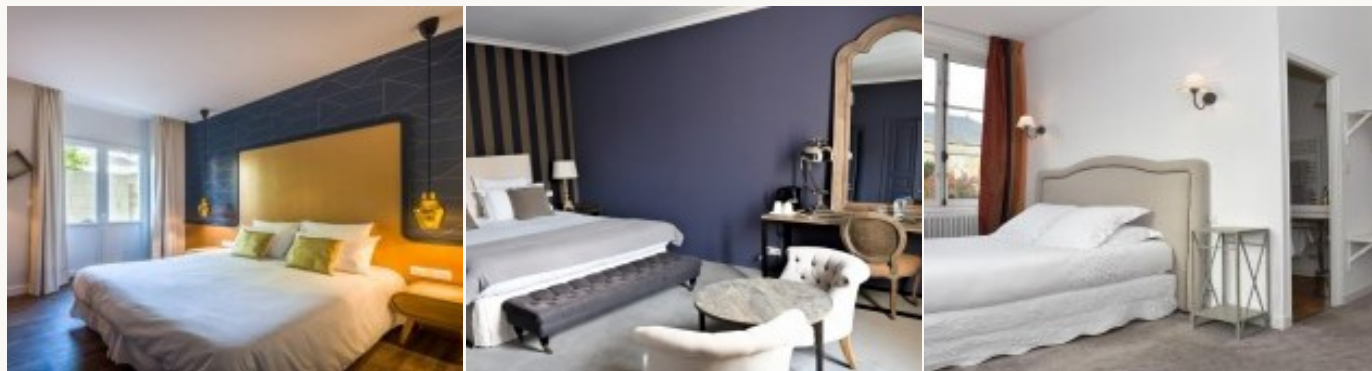
### Départ de Niort

Découvrez les charmes et l'animation du centre-ville de Niort. Le train vous ramène à votre point de départ si vous le désirez. Vous pouvez également prolonger votre séjour.

## Hébergement

### Catégorie B

Vous serez logés dans des hôtels de type \*\*\* ou des chambres d'hôtes, de charme, sélectionnés pour leur cachet et leur qualité. Le petit-déjeuner est compris.



*\* Exemple type d'hébergement correspondant à la catégorie proposée. Ces photographies ne sont présentes qu'à titre indicatif et illustratif.*

## Informations pratiques

### Se rendre au point de départ:

**En avion:** vol pour Paris ou Nantes, puis train jusqu'à Saumur.

**En train:** TGV depuis la gare de Paris Montparnasse. Le temps de trajet des trains directs est estimé à environ 2h30. Pour planifier votre voyage: [www.trainline.fr](http://www.trainline.fr)

### Parking:

Si vous venez en voiture, nous vous invitons à consulter le site [parkopedia.fr](http://parkopedia.fr) afin de vous renseigner sur les différents parkings publics.

### Horaire de rendez-vous:

Le premier jour étant une journée sans vélo, vous arrivez à votre guise en fonction de votre trajet. Veuillez noter que les chambres sont

habituellement disponibles en milieu d'après-midi suivant votre hébergement. Nous vous remercions de prévenir en cas d'arrivée tardive.

Vos bagages sont à déposer avant 09h00 et à récupérer à partir de 17h00 à la réception de votre hébergement chaque jour où il y a une étape à vélo.

## Descriptif des tarifs du séjour

Séjour non disponible du 10 au 21 juillet 2024 (*festival des jeux à Parthenay*)

### Catégorie B

Base chambre double

835€/pers

5 nuits en en hôtels \*\*\* de charme ou chambres d'hôtes

5 petits-déjeuners

la location pour 4 jours d'un vélo VTC tout équipé (sacoques, anti-vol, kit réparation)

le transport des bagages d'étape en étape (1 bagage de 20 kg maximum et 1 bagage cabine par personne)

l'accès à l'application mobile comportant le carnet de route, les informations touristiques et logistiques

le rapatriement du vélo de location

l'assistance téléphonique 7j/7

Supplément Haute saison (\*)

10 €/pers

Supplément chambre individuelle

70 €/nuit

Supplément voyageur solo

270 €/pers

Nuit supplémentaire à Saumur

63 €/pers

Nuit supplémentaire à Niort

79 €/pers

### Options

Supplément vélo électrique (4 jours)

80 €/pers

Réduction si vous amenez votre propre vélo

80 €/pers

#### (\*) Haute saison :

du 01.07 au 31.08

**Réduction enfant** (dans la même chambre que 2 personnes au tarif plein)

0-4 ans : -70%

5-11 ans : -50%

12-17 ans : -30%

Le prix ne comprend pas :

le transport A/R jusqu'au lieu du circuit

les boissons

les déjeuners et dîners qui ne sont pas inclus

les taxes de séjour

les visites de sites qui ne sont pas incluses

les assurances (en option cf ci-dessous)

Pour plus d'informations ou réserver : [www.levelovoyageur.com](http://www.levelovoyageur.com)

+33 (0)1 80 91 98 18 ou [bonjour@levelovoyageur.com](mailto:bonjour@levelovoyageur.com)