



Proposition de séjour

Une semaine à vélo sur la ViaRhôna de Vienne à Avignon

Parcourez l'itinéraire balisé et sécurisé de la ViaRhôna des vignobles des Côtes-du-Rhône aux champs de lavande de la Provence. Un séjour idéal pour les amoureux de nature et d'histoire!



Destination	France
Lieu	Vallée du Rhône
Durée	8 jour(s)
Niveau	Moyen
Validité	Du 15/04 au 15/10
Âge minimum	12 ans
Référence	VR0801

Type de séjour
circuit itinérant



Itinéraire



Partez à la découverte de la ViaRhôna, cette voie des civilisations parsemée de richesses patrimoniales de plus de 2000 ans d'histoire. Du théâtre

antique de Vienne au Palais des Papes d'Avignon en passant par le château de Rochemaure et l'arc de triomphe d'Orange, vivez un véritable voyage à travers le temps. Les paysages défilent sous vos yeux et ne se ressemblent pas, des Monts d'Ardèche aux plaines de champs de lavande, des vignobles des Côtes-du-Rhône à ceux de Châteauneuf-du-Pape. Admirez les nombreux ponts qui enjambent le Rhône, véritables ouvrages d'art historiques! L'itinéraire alterne entre voies vertes et voies partagées et traverse 5 départements aux cultures variées. Enfin, la grande diversité gastronomique de la vallée du Rhône ravira les plus gourmands!

Jour 1

Arrivée à Vienne

Plongez dans l'univers gallo-romain de Vienne. La richesse et la diversité de son histoire ont hissé la cité antique au rang de Ville d'art et d'histoire. La majorité du patrimoine bâti se concentre au cœur de la ville, idéal pour une découverte à pied de sites en sites. Ne manquez pas de visiter le théâtre antique et le temple d'Auguste et Livie, célèbres vestiges de l'époque gallo-romaine.

Jour 2

Vienne - Serrières

Vélo
34km

Pédalez sur la ViaRhôna qui serpente dans la plaine entre le Rhône et les vignobles installés sur les premières pentes du Massif du Pilat. Vous traversez l'Ile du Beurre, site classé pour son intérêt écologique remarquable. Si la chance est de votre côté, vous pourrez peut-être apercevoir un castor ou un héron cendré!

Condrieu, Côte-Rôtie, Saint-Joseph...vous êtes en plein cœur des appellations d'exception de la Vallée du Rhône. Traverser ensuite la réserve naturelle de l'Ile de la Platière, havre de tranquillité. Les maisons prennent des teintes ocres et les villages sentent bon le sud, vous êtes dans le pays du Roussillonnais.

Jour 3

Serrières - Valence

Vélo
59km

Faites étape à Saint-Vallier et visitez l'église Saint-Valéry qui abrite la chapelle funéraire des Poitiers, seigneurs de Saint-Vallier et parents de la célèbre Diane de Poitiers, favorite du Roi de France Henri II. Puis, vous traversez le Rhône sur la passerelle Seguin, plus vieux pont suspendu de France encore utilisé et rejoignez Tain l'Hermitage et ses célèbres vins.

Après les vignobles, les paysages changent et laissent place aux vergers de l'Ardèche. Faites halte chez un petit producteur pour savourer les spécialités fruitées de la région. Valence, Ville d'Art et Histoire vous ouvre les portes du Midi. Avec ses marchés colorés, ses jardins, la vitalité de ses quartiers et ses rues piétonnes accueillantes, Valence rime avec Provence!

Jour 4

Valence - Montélimar

Vélo
74km

Poursuivez votre route vers le sud en longeant le Rhône avec pour toile de fond la magnifique abbaye de Cruas et le château de Rochemaure qui reflètent parfaitement le riche patrimoine architectural de la vallée du Rhône. Vous franchissez ensuite le Rhône en empruntant la passerelle himalayenne construite sur les piles du Vieux Pont de Rochemaure, expérience sensationnelle garantie! Votre chemin continue du côté drômois et se termine tout en douceur et gourmandise à Montélimar, capitale du nougat!

Jour 5

Montélimar - Pont-Saint-Esprit

Vélo

Vous quittez Montélimar et passez les villes médiévales de Viviers et Donzère, témoins du passé prospère de la région. Votre étape se poursuit à Bourg-Saint-Andéol avec ses nombreux monuments historiques classés. Vous pourrez y admirer le plus important bas-relief dédié au dieu Mithra de toute la Gaule antique.

Vélo
49km

Enfin, pédalez jusqu'à Pont-Saint-Esprit carrefour de trois départements : le Vaucluse, l'Ardèche et le Gard. Traversez son pont en pierre vieux de 700 ans et admirez la majestueuse silhouette de la cité provençale qui se dessine sous vos yeux. Les amoureux d'histoire seront conquis par cette étape!

Jour 6

Pont-Saint-Esprit - Orange

Vélo
36km

Votre chemin se poursuit le long du Rhône et vous mène à Caderousse. Ce village provençal atypique au bord du Rhône est encerclé par une digue en pierre du XIXème siècle le protégeant des fréquentes inondations.

Vous quittez ensuite le Rhône pour pédaler à travers la plaine agricole jusqu'à la cité romaine d'Orange. Les teintes ocres de la ville vous plongeront dans l'atmosphère provençale. Grâce à son patrimoine historique exceptionnel, préparez-vous à une immersion au cœur de la civilisation romaine. Ne manquez pas de faire une visite du théâtre antique, très bien conservé et d'admirer l'imposant arc de triomphe.

Jour 7

Orange - Avignon

Vélo
42km

Vous quittez le centre-ville historique d'Orange pour rejoindre Châteauneuf-du-Pape et ses 3000 hectares de vignes. Un arrêt dégustation de ses grands crus est indispensable! Profitez également d'une jolie balade dans les ruelles du village et montez jusqu'au Château des Papes, ancien lieu de villégiature des souverains pontifes avignonnais.

Votre chemin se poursuit au cœur des vignobles dans un décor de carte postale. Vous retrouvez les bords familiers du Rhône qui vous mènent petit à petit jusqu'à l'impressionnante Cité des Papes. Admirez les nombreux trésors d'Avignon : le palais des Papes, le pont Saint Bénézet dit « pont d'Avignon », les remparts, les dizaines d'églises et de chapelles...

Jour 8

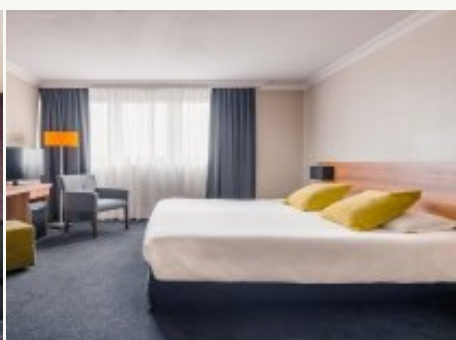
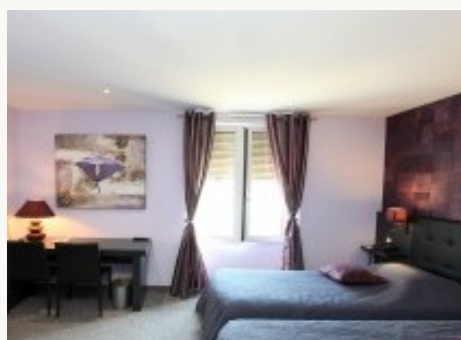
Départ d'Avignon

Profitez d'une dernière balade dans les ruelles d'Avignon et visitez le Palais des Papes avant de repartir ou de prolonger le séjour.

Hébergement

Catégorie B

Vous séjournerez dans des hôtels **/** idéalement situés sur l'itinéraire. Ceux-ci vous accueillent confortablement et chaleureusement. Le petit-déjeuner est compris.



* Exemple type d'hébergement correspondant à la catégorie proposée. Ces photographies ne sont présentes qu'à titre indicatif et illustratif.

Informations pratiques

Se rendre au point de départ:

En avion: l'aéroport le plus proche est celui de Lyon St-Exupéry. A l'aéroport, la navette Tramway Rhône Express vous permet de rejoindre le centre-ville en 30min jusqu'à la gare de Lyon Part-Dieu.

En train: la gare de Vienne n'est pas desservie par les TGV. De nombreux trains régionaux desservent Vienne depuis Lyon Part-Dieu ou Lyon Perrache (durée du trajet env 20min). Pour planifier votre voyage, www.sncf-connect.com

Parking:

Si vous venez en voiture, vous pouvez stationner dans le parking sécurisé de la Gare SNCF (82€/semaine).

Revenir au point de départ:

Vous empruntez le train si vous souhaitez revenir à votre point de départ. Des trains régionaux réguliers vous permettent de retourner facilement à Vienne. Ceux-ci acceptent les vélos sans supplément. Le temps de trajet est d'environ 2h. Tarif plein 31.70 €/pers.

Vous trouverez les horaires de la journée dans vos documents de voyage.

Horaire de rendez-vous:

Le premier jour étant une journée sans vélo, vous arrivez à votre guise en fonction de votre trajet. Veuillez noter que les chambres sont habituellement disponibles en milieu d'après-midi suivant votre hébergement. Nous vous conseillons de prévoir une demi-journée à Vienne qui mérite qu'on s'y attarde. Nous vous remercions de prévenir en cas d'arrivée tardive.

Descriptif des tarifs du séjour

Catégorie B

1049 €/pers

Base chambre double

7 nuits en hôtels ** ou ***

7 petits-déjeuners

la location pour 6 jours d'un vélo VTC tout équipé (sacoche, anti-vol, kit réparation)

le transport des bagages d'étape en étape

l'accès à l'application mobile comportant le carnet de route, les informations touristiques et logistiques

la livraison et récupération du vélo

l'assistance téléphonique 7j/7

Haute saison (*)

30 €/pers

Supplément saison Festival d'Avignon (**)

120 €/pers

Demi-pension (6 diners)

185 €/pers

Supplément chambre individuelle

57 €/nuits

Nuit supplémentaire à Vienne

70 €/pers

Nuit supplémentaire à Vienne - Haute-saison
(du 01/07 au 31/08)

85 €/pers

Nuit supplémentaire à Avignon (hors festival)

58 €/pers

Options

Supplément vélo électrique (6 jours)

130 €/pers

Réduction si vous amenez vos propres vélos

-125 €/pers

(*) **Haute saison :**

du 01.07 au 06.07.2024

du 30.07.2023 au 31.08.2024

(**) **Saison Festival d'Avignon du 29 Juin au 21 Juillet 2024.**

(**) valable pour minimum 2 participants

Réduction enfant (dans la même chambre que 2 personnes au plein tarif) :

0-4 ans : -70%

5-11 ans : -50%

12-17 ans : -30%

Le prix ne comprend pas :

le transport A/R jusqu'au lieu du circuit

les boissons

les déjeuners et dîners qui ne sont pas inclus

les visites de sites qui ne sont pas incluses

les assurances (en option)

Pour plus d'informations ou réserver : www.levelovoyageur.com

+33 (0)1 80 91 98 18 ou bonjour@levelovoyageur.com